

Werkzeugträger aus Kunststoff - vielfältig einsetzbar

Tool Carriers made of plastic - Versatile

Bacs-supports en plastique - Un emploi polyvalent

Portautensili realizzati in plastica - Versatile



D

Der Werkzeugträger wird **einzel**n verwendet zum Lagern und Befördern weniger Werkzeuge. Eine Bohrung mit Senkung erlaubt das Befestigen auf einer Unterlage.

UK

The tool carrier is used **individually** to store and transport few tools. A hole with counter-sinking enables it to be fastened to a base.

FR

Le bac-support **individuel** est utilisé pour stocker et transporter peu d'outils. Un alésage noyé permet de le fixer sur un support.

IT

Il portautensile è utilizzato **individualmente** per stoccare e trasportare pochi utensili. Un foro con svasatura permette di essere fissato ad una base.



D

Verkettete Aufstellung mehrerer Werkzeugträger ergibt erhöhte Lagerkapazität. Nut und Feder sichern gegen seitliches Verschieben. Nicht die ganze Kette, sondern nur der erste und der letzte Werkzeugträger müssen auf dem Tisch oder Schrank befestigt werden.

UK

By **assembling** several tool carriers linked together, a higher storage capacity can be achieved. A groove and tongue prevent lateral displacement. Only the first and the last tool carrier has to be fixed to the table or tool cabinet.

FR

Plusieurs bacs reliés entre eux augmentent la capacité de stockage. Une rainure et un ressort empêchent tout décalage latéral. Il suffit de fixer à la table ou à l'armoire le premier et le dernier bacs, et non toute la rangée.

IT

Assemblando **assieme** diversi portautensili, può essere raggiunta una grande capacità di immagazzinamento. Un sistema ad incastro previene lo spostamento laterale. Solo il primo e l'ultimo portautensile devono essere fissati al tavolo od allo scaffale.

Werkzeugträger aus Kunststoff - vielfältig einsetzbar

Tool Carriers made of plastic - Versatile

Bacs-supports en plastique - Un emploi polyvalent

Portautensili realizzati in plastica - Versatile



D

Einsetzen der Werkzeugträger auf seitlichen Leisten erfolgt bei allen Wägen und Gestellen zur vertikalen Werkzeugaufnahme.

UK

The tool carriers can be inserted on all trolleys and racks with bars at the side for carrying tools vertically.

FR

Les bacs-supports peuvent être montés sur des barres latérales sur tous les chariots et bâtis pour porte-outils verticaux.

IT

I portautensili possono essere inseriti in qualsiasi carrello o scaffale con barre per il trasporto di utensili in verticale.



D

Einhängen der Werkzeugträger an Alu-Profilschienen für Wandbefestigung, Regale, Hochschränke und Transportwagen. Alu-Profilschienen und Werkzeugträger sind bestens zum Selbstbau von Lager- und Transporteinheiten geeignet.

UK

The tool carriers can be suspended onto aluminium profile rails for attachment on walls, racks, tall cabinets and transport trolleys. Aluminium profile rails and tool carriers are ideal for building customized storage and transport units.

FR

Accrochage des bacs-supports sur des rails profilés alu pour fixation murale, étagères, armoires hautes et chariots de transport. Les rails profilés alu et les bacs-supports conviennent idéalement à un montage d'unités de stockage et de transport réalisé soi-même.

IT

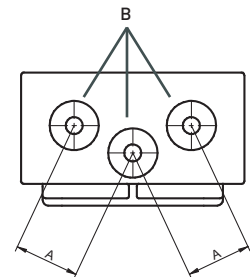
I portautensili possono essere sospesi sopra una barra profilata in alluminio per essere fissati a pareti, su scaffali, armadi e carrelli di trasporto. Barre in alluminio e portautensili sono ideali per realizzare soluzioni di immagazzinamento personalizzate.

TUL Werkzeugträger

TUL Tool Carriers
TUL Bacs-supports
TUL Portautensili

für / for / pour / per		B	No.	kg
HSK	HSK 32	5	127.025	0.9
	HSK 40	5	127.026	0.9
	HSK 50	3	127.027	0.7
	HSK 63	3	127.028	0.7
	HSK A - ISO 12164-1	2	127.029	0.8
	**	2	127.030	0.8
		1	{127....}*	1.4
SK	SK 30	3	127.091	0.8
	SK 35	3	127.018	1.1
	ISO 73881-2	3	127.011	0.8
	DIN 2080 / ISO 297	2	127.015	0.8
	DIN 69871	2	127.001	0.8
	JIS B 6339 Big Plus	1	{127.....}*	1.4
	JIS / MAS 403 BT ANSI B 5.50	1	{127.....}*	1.4
Morsekegel				
Morse Taper	MK 3	5	127.009	1.0
Cône morse	MK 4	5	127.007	0.9
Cono Morse	MK 5	3	127.014	0.9
DIN 228				
Zylinderschaft	Tr 16 (∅ 17.3)	5	127.010	1.0
Cylindrical shanks	Tr 20 (∅ 21.4)	5	127.009	1.0
Queue cylindrique	Tr 25 (∅ 27.2)	5	127.008	0.9
Gambo cilindrico	Tr 28 (∅ 30.3)	5	127.007	0.9
	Tr 36 (∅ 38.6)	3	127.012	1.1
DIN 6327	Tr 40 (∅ 41.3)	3	127.014	0.9
	Tr 48 (∅ 52.0)	3	127.002	0.8
	VDI			
Zylinderschaft (Drehmaschinen)	16, ∅ 30	5	127.007	0.9
Cylindrical shanks (Lathes)	20, ∅ 40	3	127.014	0.9
Queue cylindrique (tours)	25, ∅ 50	3	127.002	0.9
Gambo cilindrico (Torni)	32, ∅ 60	2	127.099	0.8
ABS-Komet	ABS 40 (∅ 20)	3	127.069	0.7
ABS-N	ABS 50 (∅ 28)	3	127.070	0.7
	ABS 63 (∅ 34)	3	127.071	0.7
Capto™ - System	C 3 (PSK 32)	5	127.009	1.0
	C 4 (PSK 40)	5	127.008	0.9
	C 5 (PSK 50)	3	127.057	0.9
	C 6 (PSK 63)	3	127.058	1.0
	C 8 (PSK 80)	2	127.059	1.0
	C 10 (PSK 100)	1	127.056	2.2
KM / UTS - System	KM 32	5	127.060	0.9
	KM 40	5	127.061	0.9
	KM 50	3	127.062	0.9
	KM 63	3	127.063	0.8
	KM 80	2	127.064	1.0
MPS	240 x 240 x 130 mm	2	127.100 *	1.8
Universalträger mit Holzbrett Universal carrier with wooden board Bac universel avec planche en bois Supporto universale con tavola di legno	240 x 240 x 130 mm	0	127.016 *	2.2

B	A
2	120
3	70
5	51



** Haltebolzen für HSK
** Retaining pins for HSK
** Boulon de retenue pour HSK
** Perni di fissaggio per HSK

HSK	No.
HSK 32	127.122
HSK 40	127.123
HSK 50	127.124
HSK 63	127.125
HSK 80	127.126
HSK 100	127.127

* Beim Einhängen in Alu-Profil-schienen bestehen wegen dop-pelter Größe eingeschränkte Anwendungsmöglichkeiten.
Maße: 240 x 240 x 130 mm

* When held up on aluminium profile rails the application possibilities are limited due to the double size. Please request additional information if required.
Dimensions:
240 x 240 x 130 mm

* Lorsque les bacs sont accro-chés dans des rails profilés alu, la double taille limite les possibilités d'application.
Dimensions :
240 x 240 x 130 mm

* Quando posizionati su barre di alluminio le applicazio-ni sono limitate causa della doppia dimensione. Richie-dere maggiori informazioni se necessario.
Dimensioni:
240 x 240 x 130 mm



Eingeklammerte N° (127....) = Auf Anfrage
Numbers in brackets (127....) = on request
N° entre parenthèses (127....) = sur demande
Numeri tra parentesi (127....) = su richiesta

TUL-Mobil

TUL Mobil
TUL Mobile
TUL Mobil



D

Das TUL-Mobil ist dafür konzipiert unterschiedlich viele Werkzeugträger aufzunehmen. Die Konstruktion stellt einen robusten Wagen mit einer Tragkraft von 300 kg, bzw. 600 kg dar.

Der obere Rahmen kann individuell gestaltet werden. Er kann für ein Ablagebrett für Werkzeuge, für weitere TUL-Träger oder für Ablageschalen genutzt werden.

Eine weitere Option bietet die Dokumententasche für den kleinsten Wagen (TW 1), dort können Zeichnungen, Dokumente etc. aufbewahrt werden.

Um die Arbeitssicherheit zu erhöhen kann bei dem Modell TW 3 ein Schutzrahmen angebracht werden. Dieser soll verhindern, dass sich der Mitarbeiter an den eventuell scharfen Werkzeugen der obersten Reihe verletzt.

UK

The TUL Mobil is intended to accommodate various different types of tool carriers. The design is in a robust trolley with a load capacity of 300 kg or 600 kg.

The upper frame can be arranged to suit individual needs. It can be used for a storage board for tools, for further tool carriers or for storage trays.

An additional option is a document pocket for the smallest trolleys (TW 1), here your drawings, documents, etc. can be stored.

In order to increase safety a protective frame can be used with the Model TW 3. This is to prevent the user being injured by the sharp tools on the top row.

FR

TUL Mobile est conçu pour recevoir un nombre quelconque de bacs-supports. La construction représente un chariot robuste d'une capacité de charge de 300 kg / 600 kg.

Le cadre supérieur peut être aménagé individuellement. Il peut servir de tablette de rangement pour les outils, pour d'autres bacs TUL ou pour des bacs de rangement.

Le porte-document pour le plus petit des chariots (TW 1) constitue une option supplémentaire. On peut y ranger des dessins, des documents, etc.

Pour augmenter la sécurité du travail, le modèle TW 3 peut recevoir un cadre de protection. Celui-ci doit empêcher que des collaborateurs se blessent avec les outils tranchants de la rangée du haut.

IT

Il TUL Mobile è studiato per alloggiare differenti tipi di portautensile. Il disegno consiste in un robusto carrello con una capacità di carico di 300 kg o 600 kg.

Il telaio superiore può essere organizzato in base alle diverse esigenze. Può essere utilizzato come piano poggia utensili, per ulteriori portautensili o per altri vani portaoggetti.

Un'opzione aggiuntiva è un vano portadocumenti per i carrelli più piccoli (TW 1) dove possono essere inseriti disegni, documenti, etc.

Al fine di migliorare la sicurezza può essere utilizzato un telaio protettivo col modello TW 3. Questo per prevenire che l'operatore venga ferito dalla parte superiore tagliente dell'utensile.



Tulmobil TW1

Tulmobil TW1

Tulmobil TW1

Tulmobil TW1



No.
129.011

D Beschreibung
Für 8 Werkzeugträger an den schräg angebrachten Profilschienen. In den oberen und unteren Vierkantstahlrahmen können weitere 8 Werkzeugträger oder kleine Ablagebretter oder Ablageschalen eingesetzt werden.

D Lieferumfang
Mit 2 Lenkrollen (eine mit Feststellvorrichtung), 2 Bockrollen, Schiebehandgriff und 4 Alu-Profilschienen.

D Technische Daten
Farbe RAL 7011 Eisengrau
L x B x H = 770 x 500 x 960 mm
Tragkraft 300 kg
Gewicht 37,0 kg

UK Description
To accommodate 8 tool carriers at an angle on aluminium profile rails. In the top and bottom steel frames a further 8 carriers, small storage boards or trays can be inserted.

UK Standard Specification
With 2 swivel castors (one with locking device), 2 fixed castors, push handle and 4 aluminium profile rails.

UK Technical Data
Colour RAL 7011 Iron grey
l x w x h = 770 x 500 x 960 mm
Loading capacity 300 kg
Weight 37.0 kg

FR Description
Pour 8 bacs-soutiens sur les rails profilés obliques. Les cadres en acier supérieurs et inférieurs permettent le rangement de 8 autres bacs-soutiens ou tablettes / bacs de rangement.

FR Etendue de la livraison
Avec 2 roulettes pivotantes (dont une avec frein), 2 roulettes fixes, poignée coulissante et 4 rails profilés alu.

FR Caractéristiques techniques
Couleur RAL 7011 Gris fer
L x P x H = 770 x 500 x 960 mm
Capacité de charge 300 kg
Poids 37,0 kg

IT Descrizione
Per ospitare 8 portautensili ad angolo su binari profilati in alluminio. Nel telaio in acciaio alto e in basso possono essere inseriti altri 8 moduli portautensile o contenitori o vassoi di piccole dimensioni.

IT Specifiche standard
Con due ruote girevoli (una con dispositivo di bloccaggio), 2 ruote fisse, maniglia e 4 binari in alluminio.

IT Dati tecnici
Colore RAL 7011 Grigio acciaio
l x w x h = 770 x 500 x 960 mm
Capacità di carico 300 kg
Peso 37.0 kg

Tulmobil TW2

Tulmobil TW2
Tulmobil TW2
Tulmobil TW2



D Beschreibung

Für 16 Werkzeugträger an den schräg angebrachten Profilschienen. Im vorderen Vierkantstahlrahmen können 2 weitere, im rückwärtigen weitere 7 Werkzeugträger eingesetzt werden. Der als Zubehör angebotene Profilrahmen bringt zusätzliche Ablagemöglichkeiten.

D Lieferumfang

Mit 2 Lenkrollen (eine mit Feststellvorrichtung), 2 Bockrollen, Schiebehandgriff und 4 Alu-Profilschienen.

D Technische Daten

Farbe RAL 7011 Eisengrau
L x B x H = 975 x 700 x 1015 mm
Tragkraft 600 kg
Gewicht 60,0 kg

UK Description

To accommodate 16 tool carriers at an angle on aluminium profile rails. Two further carriers can be inserted in the front steel frame and another seven in the back. The top profile frame available as an accessory provides additional deposit space.

UK Standard Specification

With 2 swivel castors (one with locking device), 2 fixed castors, push handle and 4 aluminium profile rails.

UK Technical Data

Colour RAL 7011 Iron grey
l x w x h = 975 x 700 x 1015 mm
Loading capacity 600 kg
Weight 60.0 kg

FR Description

Pour 16 bacs-supports sur les rails profilés obliques. Le cadre en acier avant permet le rangement de 2 autres bacs-supports, le cadre arrière de 7 autres bacs-supports. Le cadre profilé optionnel offre un espace de rangement supplémentaire.

FR Etendue de la livraison

Avec 2 roulettes pivotantes (dont une avec frein), 2 roulettes fixes, poignée coulissante et 4 rails profilés alu.

FR Caractéristiques techniques

Couleur RAL 7011 Gris fer
L x P x H = 975 x 700 x 1015 mm
Capacité de charge 600 kg
Poids 60,0 kg

IT Descrizione

Per ospitare 16 portautensili ad angolo su binari profilati in alluminio. Due ulteriori moduli possono essere inseriti nel telaio anteriore in acciaio e altri sette nella parte posteriore. Il telaio superiore, disponibile come accessorio fornisce ulteriore spazio di deposito.

IT Specifiche standard

Con due ruote girevoli (una con dispositivo di bloccaggio), 2 ruote fisse, maniglia e 4 binari in alluminio.

IT Dati tecnici

Colore RAL 7011 Grigio acciaio
l x w x h = 975 x 700 x 1015 mm
Capacità di carico 600 kg
Peso 60.0 kg

Tulmobil TW3

Tulmobil TW3

Tulmobil TW3

Tulmobil TW3



D Beschreibung

Für 32 Werkzeugträger an den schräg angebrachten Profilschienen. Im vorderen und im rückwärtigen Vierkantstahlrahmen können jeweils 2 weitere Werkzeugträger eingesetzt werden. Der als Zubehör angebotene Profilrahmen bringt zusätzliche Ablagemöglichkeiten.

D Lieferumfang

Mit 2 Lenkrollen (eine mit Feststellvorrichtung), 2 Bockrollen, Schiebehandgriff und 8 Alu-Profilschienen.

D Technische Daten

Farbe RAL 7011 Eisengrau
L x B x H = 975 x 900 x 1015 mm
Tragkraft 600 kg
Gewicht 70,0 kg

UK Description

To accommodate 32 tool carriers at an angle on aluminium profile rails. Two further carriers can be inserted in the front and the back steel frame. The profile frame available as an accessory provides additional deposit space.

UK Standard Specification

With 2 swivel castors (one with locking device), 2 fixed castors, push handle and 8 aluminium profile rails.

UK Technical Data

Colour RAL 7011 Iron grey
l x w x h = 975 x 900 x 1015 mm
Loading capacity 600 kg
Weight 70.0 kg

FR Description

Pour 32 bacs-supports sur les rails profilés obliques. Le cadre en acier avant permet le rangement de 2 autres bacs-supports, le cadre arrière de 2 autres bacs-supports. Le cadre profilé optionnel offre un espace de rangement supplémentaire.

FR Etendue de la livraison

Avec 2 roulettes pivotantes (dont une avec frein), 2 roulettes fixes, poignée coulissante et 8 rails profilés alu.

FR Caractéristiques techniques

Couleur RAL 7011 Gris fer
L x P x H = 975 x 900 x 1015 mm
Capacité de charge 600 kg
Poids 70,0 kg

IT Descrizione

Per ospitare 32 portautensili ad angolo su binari profilati in alluminio. 2 ulteriori moduli possono essere inseriti nel telaio anteriore in acciaio e altri 2 nella parte posteriore. Il telaio disponibile come accessorio fornisce ulteriore spazio di deposito.

IT Specifiche standard

Con due ruote girevoli (una con dispositivo di bloccaggio), 2 ruote fisse, maniglia e 8 binari in alluminio.

IT Dati tecnici

Colore RAL 7011 Grigio acciaio
l x w x h = 975 x 900 x 1015 mm
Capacità di carico 600 kg
Peso 70.0 kg

TUL Ablagebrett

TUL Deposit board
TUL Tablette de rangement
TUL Piano di appoggio



No.

127.041

D Beschreibung

Phenolspanplatte umschäumt.
240 x 225 mm, entspricht in der
Länge 2 Werkzeugträgern.
Gewicht 1,3 kg

UK Description

Phenol chip board with foam
layer. 240 x 225 mm, equivalent
to the length of 4 tool carriers.
Weight 1.3 kg

FR Description

Panneau aggloméré phénol
sans mousse. 240 x 225 mm,
correspond à la longueur de 2
bacs-supports.
Poids 1,3 kg

IT Descrizione

Pannello con strato in resina
fenolica 240 x 225 mm, equiva-
lente alla lunghezza di 4 por-
tautensili.
Peso 1,3 kg

TUL Ablagebrett

TUL Deposit board
TUL Tablette de rangement
TUL Piano di appoggio



No.

127.042

D Beschreibung

Phenolspanplatte umschäumt.
480 x 225 mm, entspricht in der
Länge 4 Werkzeugträgern.
Gewicht 2,5 kg

UK Description

Phenol chip board with foam
layer. 480 x 225 mm, equivalent
to the length of 2 tool carriers.
Weight 2.5 kg

FR Description

Panneau aggloméré phénol
sans mousse. 480 x 225 mm,
correspond à la longueur de 4
bacs-supports.
Poids 2,5 kg

IT Descrizione

Pannello con strato in resina
fenolica 480 x 225 mm, equiva-
lente alla lunghezza di 2 por-
tautensili.
Peso 2,5 kg

TUL Ablagebrett

TUL Deposit board
TUL Tablette de rangement
TUL Piano di appoggio



No.
130.018

D Beschreibung
Phenolspanplatte umschäumt.
975 x 225 mm, entspricht in der
Länge 8 Werkzeugträgern.
Gewicht 4,5 kg

UK Description
Phenol chip board with foam
layer. 975 x 225 mm, equivalent
to the length of 8 tool carriers.
Weight 4.5 kg

FR Description
Panneau aggloméré phénol
sans mousse. 975 x 225 mm,
correspond à la longueur de 8
bacs-supports.
Poids 4,5 kg

IT Descrizione
Pannello con strato in resina
fenolica 975 x 225 mm, equiva-
lente alla lunghezza di 8 por-
tautensili.
Peso 4,5 kg

TUL Ablageschale flach

TUL Deposit trays, flat
TUL Bac de rangement plat
TUL Vani di deposito, piani



No.
127.051

D Beschreibung
Aus Kunststoff, tiefgezogen.
240 x 194 x 20 mm, entspricht in
der Länge 2 Werkzeugträgern.
Gewicht 0,2 kg

UK Description
Made of moulded plastic.
240 x 194 x 20 mm, equivalent
to the length of 2 tool carriers.
Weight 0.2 kg

FR Description
Plastique, embouti.
240 x 194 x 20 mm, correspond
à la longueur de 2 bacs-sup-
ports.
Poids 0,2 kg

IT Descrizione
Realizzato in plastica stampata.
240 x 194 x 20 mm, equivalente
alla lunghezza di 2 portauten-
sili.
Peso 0,2 kg

TUL Ablageschale flach

TUL Deposit trays, flat
TUL Bac de rangement plat
TUL Vani di deposito, piani



D Beschreibung

Aus Kunststoff, tiefgezogen.
480 x 194 x 20 mm, entspricht in
der Länge 4 Werkzeugträgern.
Gewicht 0,4 kg

UK Description

Made of moulded plastic.
480 x 194 x 20 mm, equivalent
to the length of 4 tool carriers.
Weight 0.4 kg

FR Description

Plastique, embouti.
480 x 194 x 20 mm, correspond
à la longueur de 4 bacs-sup-
ports.
Poids 0,4 kg

IT Descrizione

Realizzato in plastica stampata.
480 x 194 x 20 mm, equivalente
alla lunghezza di 4 portauten-
sili.
Peso 0,4 kg

TUL Ablageschale tief

TUL Deposit trays, deep
TUL Bac de rangement profond
TUL Vani di deposito, profondi



D Beschreibung

Aus Kunststoff, tiefgezogen.
240 x 194 x 90 mm, entspricht in
der Länge 2 Werkzeugträgern.
Gewicht 0,3 kg

UK Description

Made of moulded plastic.
240 x 194 x 90 mm, equivalent
to the length of 2 tool carriers.
Weight 0.3 kg

FR Description

Plastique, embouti.
240 x 194 x 90 mm, correspond
à la longueur de 2 bacs-sup-
ports.
Poids 0,3 kg

IT Descrizione

Realizzato in plastica stampata.
240 x 194 x 90 mm, equivalente
alla lunghezza di 2 portauten-
sili.
Peso 0,3 kg

TUL Ablageschale tief

TUL Deposit trays, deep
TUL Bac de rangement profond
TUL Vani di deposito, profondi



No.
127.040

D Beschreibung
Aus Kunststoff, tiefgezogen.
480 x 194 x 90 mm, entspricht in
der Länge 4 Werkzeugträgern.
Gewicht 0,6 kg

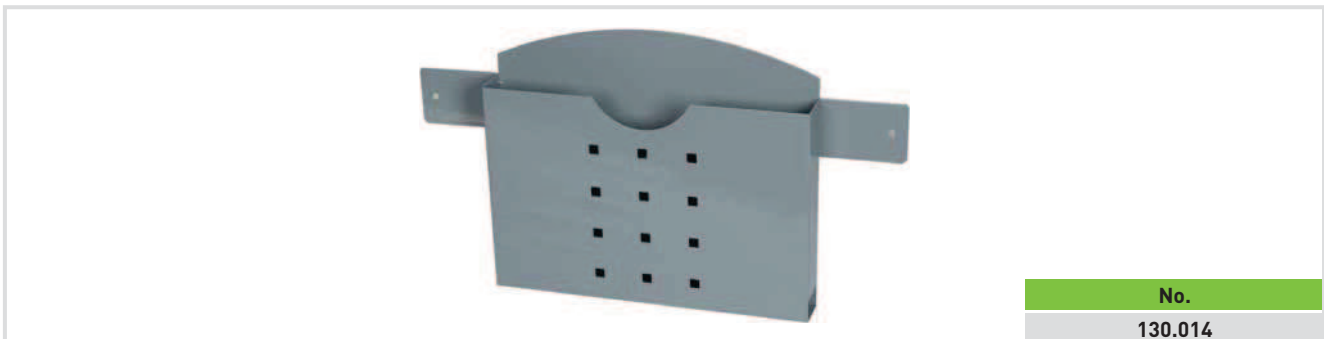
UK Description
Made of moulded plastic.
480 x 194 x 90 mm, equivalent
to the length of 4 tool carriers.
Weight 0.6 kg

FR Description
Plastique, embouti.
480 x 194 x 90 mm, correspond
à la longueur de 4 bacs-sup-
ports.
Poids 0,6 kg

IT Descrizione
Realizzato in plastica stampata.
480 x 194 x 90 mm, equivalente
alla lunghezza di 4 portauten-
sili.
Peso 0,6 kg

TUL Dokumententasche für TW1

TUL Document pocket for TW1
TUL Porte-documents pour TW1
TUL Tasca porta documenti per TW1



No.
130.014

D Beschreibung
Dokumententasche aus Stahl-
blech für TULMOBIL TW1.
Zum stirnseitigen Anbau, für
das Format 325 x 220mm.
Gewicht 2,1 kg

UK Description
Document pocket made of sheet
metal for TULMOBIL TW1.
To be attached on the front side,
for format 325 x 220mm. Weight
2.1 kg

FR Description
Porte-documents en tôle
d'acier pour TULMOBIL TW1.
Pour montage en face avant,
pour 325 x 220mm.
Poids 2,1 kg

IT Descrizione
Tasca portadocumenti in lamie-
ra per TULMOBIL TW1.
Da fissare sul lato anteriore,
per il formato 325 x 220mm.
Peso 2,1 kg

D Technische Daten
Farbe RAL 7011 Eisengrau

UK Technical Data
Colour RAL 7011 Iron grey

**FR Caractéristiques tech-
niques**
Couleur RAL 7011 Gris fer

IT Dati tecnici
Colore RAL 7011 Grigio acciaio

TUL Profilrahmen für TW2 und TW3

TUL Profile frame for TW2 and TW3

TUL Cadre profilé pour TW2 et TW3

TUL Telaio di supporto per TW2 e TW3



D Beschreibung

Profilrahmen für TULMOBIL TW2 und TW3.

Zum Aufschrauben, passend für 8 Werkzeugträger oder Ablagebrett oder einer Kombination von Werkzeugträgern, Ablage-schalen und Ablagebrettern. Gewicht 3,9 kg

UK Description

Profile frame for TULMOBIL TW2 and TW3.

To be screwed on, suitable for 8 tool carriers or a deposit board or a combination of tool carriers, deposit trays and deposit boards. Weight 3.9 kg

FR Description

Cadre profilé pour TULMOBIL TW2 et TW3.

À visser, pour 8 bacs-supports ou tablettes de rangement ou une combinaison de bacs-supports, bacs et tablettes de rangement. Poids 3,9 kg

IT Descrizione

Telaio per TULMOBIL TW2 e TW3.

Da avvitare, per 8 portautensili o un vano di deposito o una combinazione di portautensili, vassoi e piani d'appoggio. Peso 3,9 kg

D Technische Daten

Farbe RAL 7011 Eisengrau

UK Technical Data

Colour RAL 7011 Iron grey

FR Caractéristiques techniques

Couleur RAL 7011 Gris fer

IT Dati tecnici

Colore RAL 7011 Grigio acciaio

TUL Schutzrahmen für TW3

TUL Protective frame for TW3

TUL Cadre de protection pour TW3

TUL Telaio di protezione per TW3

D Beschreibung

Schutzrahmen für TULMOBIL TW3.

Hochklappbar, nachträglicher Anbau möglich.

Gewicht 11,0 kg

UK Description

Protective frame for TULMOBIL TW3.

Can be folded up, can be retrofitted.

Weight 11.0 kg

FR Description

Cadre de protection pour TULMOBIL TW3.

Relevable, montage ultérieur possible.

Poids 11,0 kg

IT Descrizione

Struttura di protezione per TULMOBIL TW3.

Può essere ripiegato, può essere montato.

Peso 11,0 kg

No.
130.023

TUL Profilschiene für TW1

TUL Profile rails for TW1

TUL Rail profilé pour TW1

TUL Profili a binario per TW1



No.
127.021

D Beschreibung

Aus Aluminium, stranggepresstes Hohlprofil, in Fixlängen zum Einhängen von Werkzeugträgern, mit Befestigungsbohrung Ø 9 mm.

480 mm lang für 2 Werkzeugträger.

Gewicht 1,0 kg

UK Description

Extruded hollow profile made of aluminium in fixed lengths for suspension of tool carriers, with fastening bores Ø 9 mm.

480 mm long for 2 tool carriers.

Weight 1.0 kg

FR Description

Aluminium, profilé creux extrudé, en longueurs fixes pour accrocher des bacs-supports, avec trou de fixation Ø 9 mm.

480 mm de long pour 2 bacs-supports.

Poids 1,0 kg

IT Descrizione

Telaio cavo di alluminio estruso in lunghezze fisse per la sospensione di portautensili, con fori di fissaggio Ø 9 mm.

480 mm per 2 portautensili.

Peso 1,0 kg

TUL Profilschiene für TW2 und TW3

TUL Profile rails for TW2 and TW3

TUL Rail profilé pour TW2 et TW3

TUL Profili a binario per TW2 e TW3



No.
127.022

D Beschreibung

Aus Aluminium, stranggepresstes Hohlprofil, in Fixlängen zum Einhängen von Werkzeugträgern, mit Befestigungsbohrung Ø 9 mm.

960 mm lang für 4 Werkzeugträger.

Gewicht 2,0 kg

UK Description

Extruded hollow profile made of aluminium in fixed lengths for suspension of tool carriers, with fastening bores Ø 9 mm.

960 mm long for 4 tool carriers.

Weight 2.0 kg

FR Description

Aluminium, profilé creux extrudé, en longueurs fixes pour accrocher des bacs-supports, avec trou de fixation Ø 9 mm.

960 mm de long pour 4 bacs-supports.

Poids 2,0 kg

IT Descrizione

Telaio cavo di alluminio estruso in lunghezze fisse per la sospensione di portautensili, con fori di fissaggio Ø 9 mm.

960 mm per 4 portautensili.

Peso 2,0 kg

Lenkrollen mit Feststellvorrichtung für TW1

Swivel castors with locking device for TW1

Roulettes pivotantes avec frein pour TW1

Ruote girevoli con sistema di bloccaggio per TW1



D Beschreibung

Reifen: spurlos, graues Vollgummi.

Felgen: aus Stahlblech gepresst, mit Rollenlager, verzinkt-chromatiert.

Für TULMOBIL TW1 (Ø 125 mm)

UK Description

Tyres: Without thread, grey solid rubber.

Rims: Made of pressed sheet steel, with roller bearing, zinc-plated.

For TULMOBIL TW1 (Ø125 mm)

FR Description

Pneus: ne laissent pas de traces, caoutchouc plein gris.

Jantes: embouties en tôle d'acier, avec roulement à rouleaux, zingué-chromaté.

Pour TULMOBIL TW1 (Ø 125 mm)

IT Descrizione

Ruote: Senza filetto, ruote in gomma grigia.

rigida: in lamiera d'acciaio stampata, con cuscinetto a rulli, piastra zincata.

Per TULMOBIL TW1 (Ø125 mm)

Lenkrollen einfach für TW1

Simple swivel castors for TW1

Roulettes pivotantes simples pour TW1

Ruote girevoli semplici per TW1



D Beschreibung

Reifen: spurlos, graues Vollgummi.

Felgen: aus Stahlblech gepresst, mit Rollenlager, verzinkt-chromatiert.

Für TULMOBIL TW1 (Ø 125 mm)

UK Description

Tyres: Without thread, grey solid rubber.

Rims: Made of pressed sheet steel, with roller bearing, zinc-plated.

For TULMOBIL TW1 (Ø125 mm)

FR Description

Pneus: ne laissent pas de traces, caoutchouc plein gris.

Jantes: embouties en tôle d'acier, avec roulement à rouleaux, zingué-chromaté.

Pour TULMOBIL TW1 (Ø 125 mm)

IT Descrizione

Ruote: Senza filetto, ruote in gomma grigia.

rigida: in lamiera d'acciaio stampata, con cuscinetto a rulli, piastra zincata.

Per TULMOBIL TW1 (Ø125 mm)

Plattenbockrollen für TW1

Fixed castors with plate fitting for TW1

Roulettes fixes à plaques pour TW1

Ruote fisse con piastra di fissaggio per TW1



No.

130.007

D Beschreibung

Reifen: spurlos, graues Vollgummi.

Felgen: aus Stahlblech gepresst, mit Stahlrohrnabe, mit Rollen- bzw. Kugellager, verzinkt-chromatiert.

Für TULMOBIL TW1 (Ø 125 mm)

UK Description

Tyres: Without thread, grey solid rubber.

Rims: Made of pressed sheet steel with steel tube hub, with roller or ball bearing, zinc-plated.

For TULMOBIL TW1 (Ø 125 mm)

FR Description

Pneus: ne laissent pas de traces, caoutchouc plein gris.

Jantes: embouties en tôle d'acier, avec moyeu en tube d'acier, avec roulement à rouleaux / billes, zingué-chromaté.

Pour TULMOBIL TW1 (Ø 125 mm)

IT Descrizione

Ruote: Senza filetto, ruote in gomma grigia.

rigida: in lamiera d'acciaio stampata, con mozzo in tubo d'acciaio, cuscinetto a rulli o sfere, piastra zincata.

Per TULMOBIL TW1 (Ø125 mm)

Lenkrollen mit Feststellvorrichtung für TW2 und TW3

Swivel castors with locking device for TW2 and TW3

Roulettes pivotantes avec frein pour TW2 et TW3

Ruote girevoli con sistema di bloccaggio per TW2 e TW3



No.

130.003

D Beschreibung

Reifen: spurlos, graues Vollgummi.

Felgen: aus Stahlblech gepresst, mit Rollenlager, verzinkt-chromatiert.

Für TULMOBIL TW2 / TW3 (Ø 160 mm)

UK Description

Tyres: Without thread, grey solid rubber.

Rims: Made of pressed sheet steel, with roller bearing, zinc-plated.

For TULMOBIL TW2 / TW3 (Ø160 mm)

FR Description

Pneus: ne laissent pas de traces, caoutchouc plein gris.

Jantes: embouties en tôle d'acier, avec roulement à rouleaux, zingué-chromaté.

Pour TULMOBIL TW2 / TW3 (Ø 160 mm)

IT Descrizione

Ruote: Senza filetto, ruote in gomma grigia.

rigida: in lamiera d'acciaio stampata, con cuscinetto a rulli, piastra zincata.

Per TULMOBIL TW2 / TW3 (Ø160 mm)

Lenkrollen einfach für TW2 und TW3

Simple swivel castors for TW2 and TW3

Roulettes pivotantes simples pour TW2 et TW3

Ruote girevoli semplici per TW2 e TW3



No.

130.004

D Beschreibung

Reifen: spurlos, graues Vollgummi.

Felgen: aus Stahlblech gepresst, mit Rollenlager, verzinkt-chromatiert.

Für TULMOBIL TW2 / TW3 (Ø 160 mm)

UK Description

Tyres: Without thread, grey solid rubber.

Rims: Made of pressed sheet steel, with roller bearing, zinc-plated.

For TULMOBIL TW2 / TW3 (Ø160 mm)

FR Description

Pneus: ne laissent pas de traces, caoutchouc plein gris.

Jantes: embouties en tôle d'acier, avec roulement à rouleaux, zingué-chromaté.

Pour TULMOBIL TW2 / TW3 (Ø 160 mm)

IT Descrizione

Ruote: Senza filetto, ruote in gomma grigia.

rigida: in lamiera d'acciaio stampata, con cuscinetto a rulli, piastra zincata.

Per TULMOBIL TW2 / TW3 (Ø160 mm)

Plattenbockrollen für TW2 und TW3

Fixed castors with plate fitting for TW2 and TW3

Roulettes fixes à plaques pour TW2 et TW3

Ruote fisse con piastra di fissaggio per TW2 e TW3



No.

130.005

D Beschreibung

Reifen: spurlos, graues Vollgummi.

Felgen: aus Stahlblech gepresst, mit Stahlrohrnabe, mit Rollen- bzw. Kugellager, verzinkt-chromatiert.

Für TULMOBIL TW2 / TW3 (Ø 160 mm)

UK Description

Tyres: Without thread, grey solid rubber.

Rims: Made of pressed sheet steel with steel tube hub, with roller or ball bearing, zinc-plated.

For TULMOBIL TW2 / TW3 (Ø160 mm)

FR Description

Pneus: ne laissent pas de traces, caoutchouc plein gris.

Jantes: embouties en tôle d'acier, avec moyeu en tube d'acier, avec roulement à rouleaux / billes, zingué-chromaté.

Pour TULMOBIL TW2 / TW3 (Ø 160 mm)

IT Descrizione

Ruote: Senza filetto, ruote in gomma grigia.

rigida: in lamiera d'acciaio stampata, con mozzo in tubo d'acciaio, cuscinetto a rulli o sfere, piastra zincata.

Per TULMOBIL TW2 / TW3 (Ø160 mm)

VariTUL - individuell anpassbar

VariTUL - Customisable Transportation Solutions

VariTUL - Adaptation individuelle

VariTUL - Soluzioni di trasporto personalizzate



D

Das Grundgerüst eines Wagens, bestehend aus 2 Seitenelementen, 2 Einsatzrahmen und 1 Handgriff, ist schnell zusammengesteckt. Die praktische Ausgestaltung wird allein von Ihren Transport-Aufgaben bestimmt. Denn mit VariTUL können Sie Ihren Wagen jetzt selbst erfinden. Je nach Anforderung gibt es unzählige Möglichkeiten, einzelne Elemente beliebig zu kombinieren, um Werkstücke oder Werkzeuge, Messmittel oder Vorrichtungen, Hilfsstoffe oder sonstige Güter sauber und schonend zu transportieren. Praktische Details zum Einhängen in die Seitenelemente erleichtern Ihren Arbeitsalltag. Und die bequem zugängliche Höhe durch verstellbare Etagen sorgt für eine entspannte Arbeitshaltung.

UK

The basic trolley framework consists of two side elements, two insert frames and a push handle that are quickly interlocked to form a robust structure. The practical design allows the trolley to be arranged to suit your specific transportation task. With VariTUL you can now create your own trolley. There are several possibilities for combining the individual elements for the transportation of your work pieces or tools, measuring equipment or fixtures, auxiliaries or any other goods. Practical accessory additions can be attached to the side elements to enhance the versatility of the trolley. There are variable height options through adjustable platform levels to provide a comfortable working posture.

FR

Le châssis de base d'un chariot, constitué de deux éléments latéraux, deux cadres d'insert et d'une poignée, est monté rapidement. L'aménagement pratique est uniquement déterminé par vos besoins de transport. Car avec VariTUL, vous inventez vous-même votre chariot. Selon les exigences, il existe d'innombrables possibilités de combiner différents éléments pour garantir un transport propre et ménageant des pièces ou des outils, des équipements de mesure ou des dispositifs, des consommables ou d'autres produits. Ce sont les détails pratiques de rangement dans les éléments latéraux qui facilitent votre travail quotidien. Et la hauteur aisément accessible grâce à des étagères réglables garantit une tenue détendue pendant le travail.

IT

La struttura base del carrello consiste in due elementi laterali, due telai ed una maniglia di spinta che sono facilmente assemblabili per ottenere una struttura robusta. Il disegno semplice consente di personalizzare il carrello in base alle specifiche esigenze di trasporto. Con il VariTUL tu puoi così creare il tuo carrello. Ci sono numerose possibilità di combinare i singoli elementi per il trasporto dei tuoi prodotti od utensili, apparecchiature di misura o serraggio, ausiliari o qualsiasi altro bene. Pratici accessori possono essere installati sugli elementi laterali per aumentare la versatilità del carrello. Vi sono infine diverse opzioni di altezza in modo da garantire una postura di lavoro confortevole.

VariTUL - variable Lösungen für flexibles Transportieren und Lagern

VariTUL - Variable solutions for flexible transport and storage

VariTUL - Des solutions variables pour un transport et un stockage flexibles

VariTUL - Soluzioni versatili per un flessibile trasporto e stoccaggio

Hochwagen mit verstellbaren Etagen und steckbaren Handgriffen für ergonomisches Arbeiten.

High level trolleys with adjustable insert frame positions and interlocked push handles for ergonomic working.

Chariot élevé à étagères réglables et poignées enfichables pour un travail ergonomique.

Carrelli di alto livello con posizionamento del telaio regolabile e maniglie a bloccaggio per un utilizzo ergonomico.



Auch unsere bewährten TUL-Träger können eingesetzt werden. Für sicheres Transportieren.

Our well-proven TUL carriers can also be inserted for safe transportation of tools.

Vous pouvez également utiliser nos bacs TUL éprouvés. Pour un transport sûr.

I nostri testati portautensili TUL possono essere anche utilizzati per un sicuro trasporto degli utensili.

Dokumententasche

Document pocket
Porte-document
Tasca per documenti



Ablagekonsole

Deposit panel
Console de rangement
Pannello di deposito



Utensilienbox

Utensils box
Boîte à accessoires
Box utensili

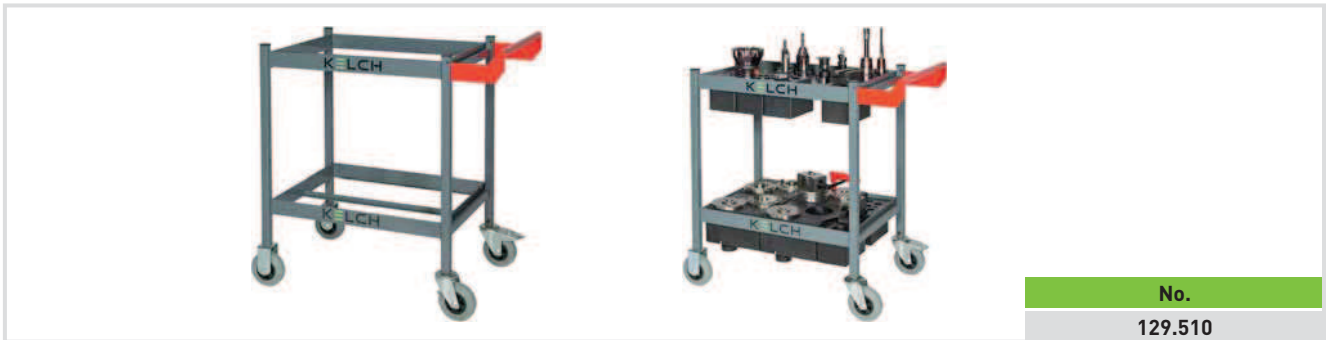


VariTUL Wagen klein VTW5

VariTUL Trolley small VTW5

VariTUL Petit chariot VTW5

VariTUL Carrello piccolo VTW5



No.
129.510

D Beschreibung

Wagen VTW5 mit Einsatzrahmen als Set zur Selbstmontage.

UK Description

Trolley VTW5 with insert frames as a set for self-assembly.

FR Description

Chariot VTW5 avec cadre d'insertion en kit pour montage à réaliser soi-même.

IT Descrizione

Carrello VTW5 con telai come set per il montaggio fai da te.

D Lieferumfang

Wagen bestehend aus:
1 Seitenelement mit Lenk- und Feststellrolle
1 Seitenelement mit Bockrollen
2 Einsatzrahmen
1 Handgriff

UK Standard Specification

Trolley consisting of:
1 side element with swivel castor and locking castor
1 side element with fixed castors
2 insert frames
1 push handle

FR Etendue de la livraison

Chariot avec:
1 élément latéral avec roulette pivotante et à frein
1 élément latéral avec roulettes fixes
2 cadres d'insert
1 poignée

IT Specifiche standard

Carrello composto da:
1 elemento laterale con ruota girevole e bloccaggio
1 elemento laterale con ruote fisse
2 telai
1 maniglia

D Technische Daten

Farbe RAL 7011 Eisengrau
L x B x H = 780 x 520 x 900 mm
Tragkraft 250 kg

UK Technical Data

Colour RAL 7011 Iron grey
L x B x H = 780 x 520 x 900 mm
load capacity 250 kg

FR Caractéristiques techniques

Couleur RAL 7011 Gris fer
L x P x H = 780 x 520 x 900 mm
Capacité de charge 250 kg

IT Dati tecnici

Colore RAL 7011 Grigio acciaio
L x B x H = 780 x 520 x 900 mm
Capacità di carico 250 kg

VariTUL Wagen groß VTW7

VariTUL Trolley large VTW7

VariTUL Grand chariot VTW7

VariTUL Carrello grande VTW7



D Beschreibung

Wagen VTW7 mit Einsatzrahmen als Set zur Selbstmontage.

UK Description

Trolley VTW7 with insert frames as a set for self-assembly.

FR Description

Chariot VTW7 avec cadre d'insertion en kit pour montage à réaliser soi-même.

IT Descrizione

Carrello VTW7 con telai come set per il montaggio fai da te.

D Lieferumfang

Wagen bestehend aus:
1 Seitenelement mit Lenk- und Feststellrolle
1 Seitenelement mit Bockrollen
2 Einsatzrahmen
1 Handgriff

UK Standard Specification

Trolley consisting of:
1 side element with swivel castor and locking castor
1 side element with fixed castors
2 insert frames
1 push handle

FR Etendue de la livraison

Chariot avec:
1 élément latéral avec roulette pivotante et à frein
1 élément latéral avec roulettes fixes
2 cadres d'insert
1 poignée

IT Specifiche standard

Carrello composto da:
1 elemento laterale con ruota girevole e bloccaggio
1 elemento laterale con ruote fisse
2 telai
1 maniglia

D Technische Daten

Farbe RAL 7011 Eisengrau
L x B x H = 1010 x 520 x 900 mm
Tragkraft 250 kg

UK Technical Data

Colour RAL 7011 Iron grey
L x B x H = 1010 x 520 x 900 mm
load capacity 250 kg

FR Caractéristiques techniques

Couleur RAL 7011 Gris fer
L x P x H = 1010 x 520 x 900 mm
Capacité de charge 250 kg

IT Dati tecnici

Colore RAL 7011 Grigio acciaio
L x B x H = 1010 x 520 x 900 mm
Capacità di carico 250 kg

VariTUL Wagen hoch VTW7H

VariTUL Trolley high VTW7H

VariTUL Chariot élevé VTW7H

VariTUL Carrello alto VTW7H



No.
129.521

D Beschreibung
Wagen VTW7H mit Einsatzrahmen als Set zur Selbstmontage.

UK Description
Trolley VTW7H with insert frames as a set for self-assembly.

FR Description
Chariot VTW7H avec cadre d'insertion en kit pour montage à réaliser soi-même.

IT Descrizione
Carrello VTW7H con telai come set per il montaggio fai da te.

D Lieferumfang
Wagen bestehend aus:
1 Seitenelement hoch mit Lenk- und Feststellrolle
1 Seitenelement hoch mit Bockrollen
2 Einsatzrahmen
1 Handgriff

UK Standard Specification
Trolley consisting of:
1 high side element with swivel castor and locking castor
1 high side element with fixed castors
2 insert frames
1 push handle

FR Etendue de la livraison
Chariot avec:
1 élément latéral élevé avec roulette pivotante et à frein
1 élément latéral élevé avec roulettes fixes
2 cadres d'insert
1 poignée

IT Specifiche standard
Carrello composto da:
1 elemento superiore con ruota girevole e bloccaggio
1 elemento superiore con ruote fisse
2 telai
1 maniglia

D Technische Daten
Farbe RAL 7011 Eisengrau
L x B x H = 1010 x 520 x 1800 mm
Tragkraft 250 kg

UK Technical Data
Colour RAL 7011 Iron grey
L x B x H = 1010 x 520 x 1800 mm
load capacity 250 kg

FR Caractéristiques techniques
Couleur RAL 7011 Gris fer
L x P x H = 1010 x 520 x 1800 mm
Capacité de charge 250 kg

IT Dati tecnici
Colore RAL 7011 Grigio acciaio
L x B x H = 1010 x 520 x 1800 mm
Capacità di carico 250 kg

VariTUL Seitenelement mit Lenk- und Feststellrolle für VTW5 / VTW7

VariTUL Side element with swivel castor and locking castor for VTW5 / VTW7

VariTUL Élément latéral à roulette pivotante et à frein pour VTW5 / VTW7

VariTUL Elemento laterale con ruota girevole e sistema di bloccaggio per VTW5 / VTW7



No.
130.501

D Technische Daten
Farbe RAL 7011 Eisengrau
B x H = 520 x 880 mm

UK Technical Data
Colour RAL 7011 Iron grey
w x h = 520 x 880 mm

FR Caractéristiques techniques
Couleur RAL 7011 Gris fer
P x H = 520 x 880 mm

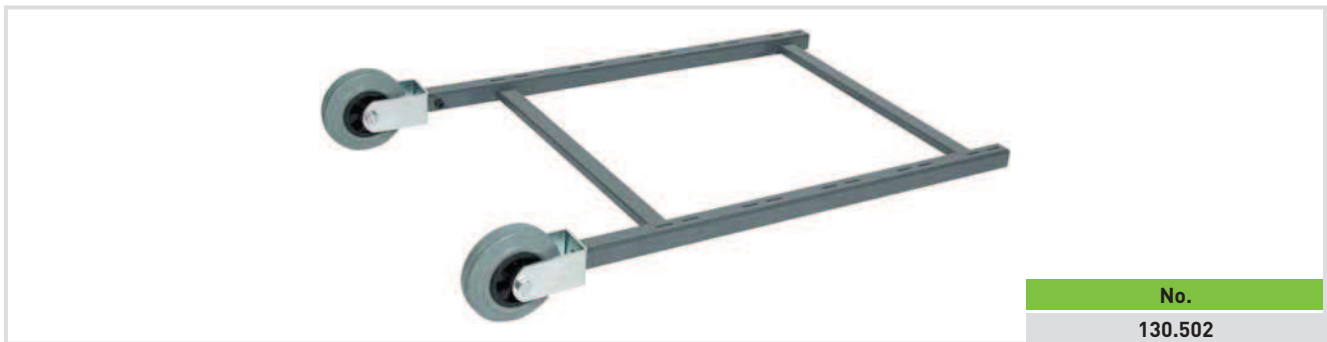
IT Dati tecnici
Colore RAL 7011 grigio acciaio
w x h = 520 x 880 mm

VariTUL Seitenelement mit Bockrollen für VTW5 / VTW7

VariTUL Side element with fixed castors for VTW5 / VTW7

VariTUL Élément latéral à roulettes fixes pour VTW5 / VTW7

VariTUL Elemento laterale con ruota girevole fissa per VTW5 / VTW7



D Technische Daten
Farbe RAL 7011 Eisengrau
B x H = 520 x 880 mm

UK Technical Data
Colour RAL 7011 Iron grey
w x h = 520 x 880 mm

FR Caractéristiques techniques
Couleur RAL 7011 Gris fer
P x H = 520 x 880 mm

IT Dati tecnici
Colore RAL 7011 grigio acciaio
w x h = 520 x 880 mm

VariTUL Handgriff für VTW5 / VTW7 / VTW7H

VariTUL Push handle for VTW5 / VTW7 / VTW7H

VariTUL Poignée pour VTW5 / VTW7 / VTW7H

VariTUL Maniglia per VTW5 / VTW7 / VTW7H



D Technische Daten
Farbe RAL 3020 Verkehrsrot
L x B x H = 500 x 180 x 100 mm

UK Technical Data
Colour RAL 3020 Traffic red
L x w x h = 500 x 180 x 100 mm

FR Caractéristiques techniques
Couleur RAL 3020 Rouge trafic
L x P x H = 500 x 180 x 100 mm

IT Dati tecnici
Colore RAL 3020 rosso traffic
L x w x h = 500 x 180 x 100 mm

VariTUL Einsatzrahmen für VTW5

VariTUL Insert frames for VTW5

VariTUL Cadre d'insert pour VTW5

VariTUL Telaio estraibile per VTW5



D Technische Daten
Farbe RAL 7011 Eisengrau
L x B x H = 670 x 500 x 65 mm
(für 10 TUL Träger)

UK Technical Data
Colour RAL 7011 Iron grey
l x w x h = 670 x 500 x 65 mm
(for 10 TUL carriers)

FR Caractéristiques techniques
Couleur RAL 7011 Gris fer
L x P x H = 670 x 500 x 65 mm
(pour 10 bacs TUL)

IT Dati tecnici
Colore RAL 7011 Grigio acciaio
l x w x h = 670 x 500 x 65 mm
(per 10 TUL carriers)

VariTUL Einsatzrahmen für VTW7 / VTW7H

VariTUL Insert frames for VTW7 / VTW7H

VariTUL Cadre d'insert pour VTW7 / VTW7H

VariTUL Telaio estraibile per VTW7 / VTW7H



D Technische Daten
Farbe RAL 7011 Eisengrau
L x B x H = 910 x 500 x 65 mm
(für 14 TUL Träger)

UK Technical Data
Colour RAL 7011 Iron grey
l x w x h = 910 x 500 x 65 mm
(for 14 TUL carriers)

FR Caractéristiques techniques
Couleur RAL 7011 Gris fer
L x P x H = 910 x 500 x 65 mm
(pour 14 bacs TUL)

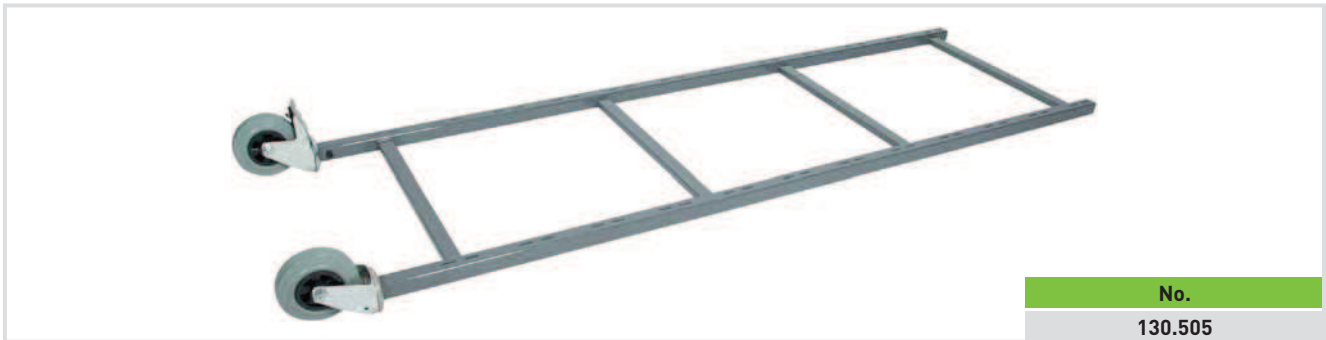
IT Dati tecnici
Colore RAL 7011 Grigio acciaio
l x w x h = 910 x 500 x 65 mm
(per 14 TUL carriers)

VariTUL Seitenelement mit Lenk- und Feststellrolle für VTW7H

VariTUL Side element with swivel castor and locking castor for VTW7H

VariTUL Élément latéral à roulette pivotante et à frein pour VTW7H

VariTUL Elemento laterale con ruota girevole e sistema di bloccaggio per VTW7H



D Technische Daten
Farbe RAL 7011 Eisengrau
B x H = 520 x 1800 mm

UK Technical Data
Colour RAL 7011 Iron grey
w x h = 520 x 1800 mm

FR Caractéristiques techniques
Couleur RAL 7011 Gris fer
P x H = 520 x 1800 mm

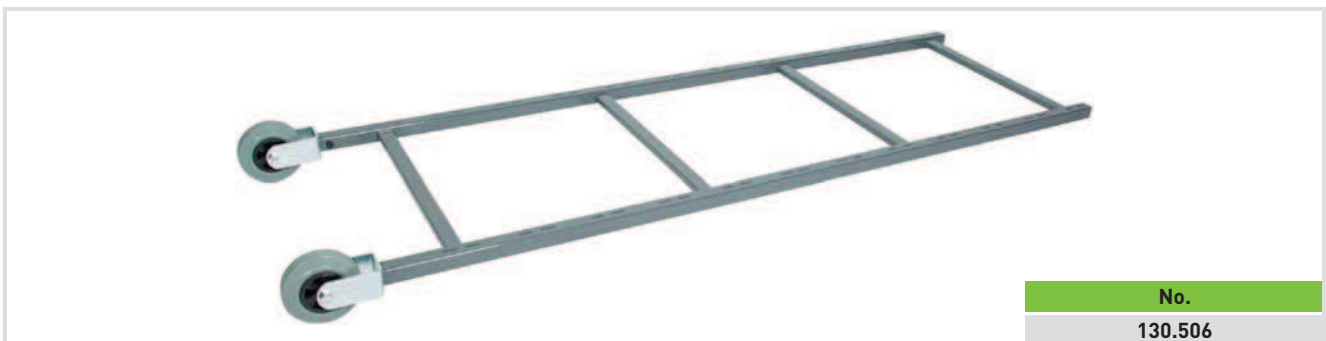
IT Dati tecnici
Colore RAL 7011 Grigio acciaio
w x h = 520 x 1800 mm

VariTUL Seitenelement mit Bockrollen für VTW7H

VariTUL Side element with fixed castors for VTW7H

VariTUL Élément latéral à roulettes fixes pour VTW7H

VariTUL Elemento laterale con ruota girevole fissa per VTW7H



D Technische Daten
Farbe RAL 7011 Eisengrau
B x H = 520 x 1800 mm

UK Technical Data
Colour RAL 7011 Iron grey
w x h = 520 x 1800 mm

FR Caractéristiques techniques
Couleur RAL 7011 Gris fer
P x H = 520 x 1800 mm

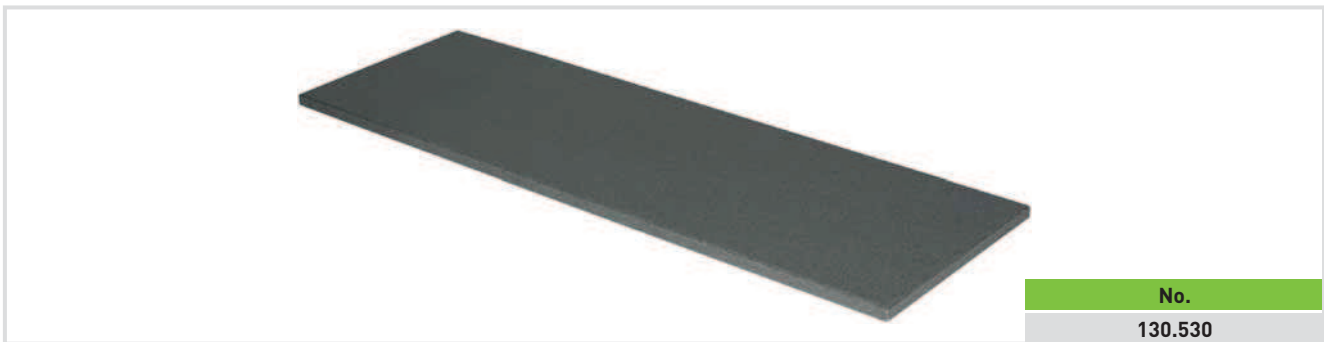
IT Dati tecnici
Colore RAL 7011 Grigio acciaio
w x h = 520 x 1800 mm

VariTUL Einlegeboden für VTW5

VariTUL Insertable shelf for VTW5

VariTUL Etagère démontable pour VTW5

VariTUL Piano estraibile per VTW5



D Technische Daten

Kunststoff

L x B x H = 620 x 240 x 15 mm

UK Technical Data

Moulded plastic

L x w x h = 620 x 240 x 15 mm

FR Caractéristiques

techniques

Plastique

L x P x H = 620 x 240 x 15 mm

tech-

IT Dati tecnici

plastica stampata

L x w x h = 620 x 240 x 15 mm

VariTUL Einlegeboden für VTW7

VariTUL Insertable shelf for VTW7

VariTUL Etagère démontable pour VTW7

VariTUL Piano estraibile per VTW7



D Technische Daten

Kunststoff

L x B x H = 620 x 240 x 15 mm

UK Technical Data

Moulded plastic

L x w x h = 620 x 240 x 15 mm

FR Caractéristiques

techniques

Plastique

L x P x H = 620 x 240 x 15 mm

tech-

IT Dati tecnici

plastica stampata

L x w x h = 620 x 240 x 15 mm

VariTUL Einlegeboden mit Lochraster für VTW5

VariTUL Insertable shelf with punched-out hole grid for VTW5

VariTUL Etagère démontable perforée pour VTW5

VariTUL Piano estraibile con fori di alloggiamento per VTW5



D Beschreibung
Mit Lochraster für SK 40,
HSK 63 und PSK 63
(20 Bohrungen).

UK Description
With punched out hole grid for
SK 40, HSK 63 and PSK 63
(20 holes).

FR Description
Avec panneau perforé pour
SK 40, HSK 63 et PSK 63
(20 trous).

IT Descrizione
Con piano forato per SK 40,
HSK 63 e PSK 63 (20 fori).

D Technische Daten
Kunststoff
L x B x H = 620 x 240 x 15 mm

UK Technical Data
Moulded plastic
L x w x h = 620 x 240 x 15 mm

FR Caractéristiques techniques
Plastique
L x P x H = 620 x 240 x 15 mm

IT Dati tecnici
Plastica stampata
L x W x H = 620 x 240 x 15 mm

VariTUL Einlegeboden mit Lochraster für VTW7

VariTUL Insertable shelf with punched-out hole grid for VTW7

VariTUL Etagère démontable perforée pour VTW7

VariTUL Piano estraibile con fori di alloggiamento per VTW7



D Beschreibung
Mit Lochraster für SK 40,
HSK 63 und PSK 63
(29 Bohrungen).

UK Description
With punched out hole grid for
SK 40, HSK 63 and PSK 63
(29 holes).

FR Description
Avec panneau perforé pour
SK 40, HSK 63 et PSK 63
(29 trous).

IT Descrizione
Con piano forato per SK 40,
HSK 63 e PSK 63 (29 fori).

D Technische Daten
Kunststoff
L x B x H = 860 x 240 x 15 mm

UK Technical Data
Moulded plastic
L x w x h = 860 x 240 x 15 mm

FR Caractéristiques techniques
Plastique
L x P x H = 860 x 240 x 15 mm

IT Dati tecnici
Plastica stampata
L x W x H = 860 x 240 x 15 mm

VariTUL Einlegewanne für VTW5

VariTUL Insertable tray for VTW5

VariTUL Plateau démontable pour VTW5

VariTUL Insertable tray per VTW5



D Technische Daten

V2A - Stahl

L x B x H = 620 x 240 x 50 mm

UK Technical Data

V2A - Steel

L x w x h = 620 x 240 x 50 mm

FR Caractéristiques techniques

Acier V2A

L x P x H = 620 x 240 x 50 mm

tech-

IT Dati tecnici

V2A - acciaio

L x W x H = 620 x 240 x 50 mm

VariTUL Einlegewanne für VTW7

VariTUL Insertable tray for VTW7

VariTUL Plateau démontable pour VTW7

VariTUL Insertable tray per VTW7



D Technische Daten

V2A - Stahl

L x B x H = 860 x 240 x 50 mm

UK Technical Data

V2A - Steel

L x w x h = 860 x 240 x 50 mm

FR Caractéristiques techniques

Acier V2A

L x P x H = 860 x 240 x 50 mm

tech-

IT Dati tecnici

V2A - acciaio

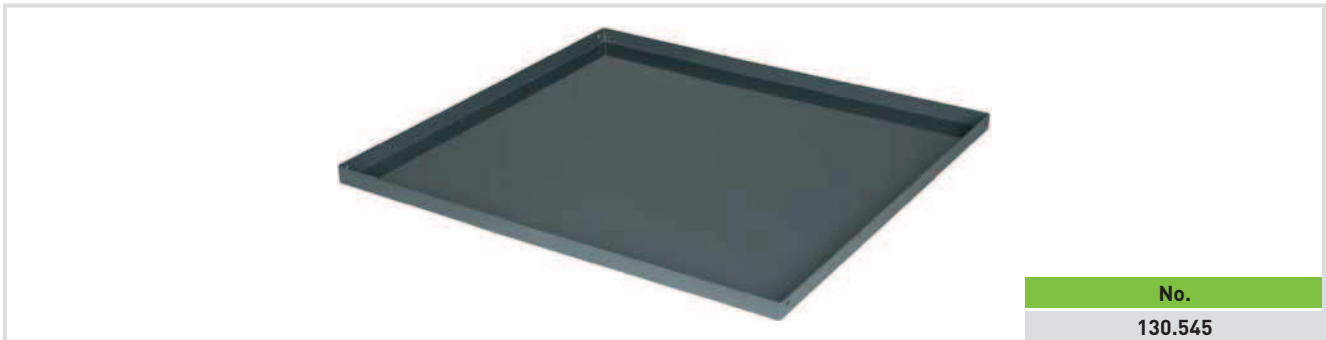
L x W x H = 860 x 240 x 50 mm

VariTUL Stahlwanne für VTW5

VariTUL Steel tray for VTW5

VariTUL Plateau acier pour VTW5

VariTUL Vassoio in acciaio per VTW5



D Beschreibung
Stahlwanne inkl. Auflegewinkel.

UK Description
Steel tray incl. support brackets.

FR Description
Plateau en acier avec équerre de support.

IT Descrizione
Vassoio in acciaio incl. staffe di supporto.

D Technische Daten
Farbe RAL 7011 Eisengrau
L x B x H = 630 x 490 x 20 mm

UK Technical Data
Colour RAL 7011
L x w x h = 630 x 490 x 20 mm

FR Caractéristiques techniques
Couleur RAL 7011 Gris fer
L x P x H = 630 x 490 x 20 mm

IT Dati tecnici
Colore RAL 7011
L x W x H = 630 x 490 x 20 mm

VariTUL Stahlwanne für VTW7

VariTUL Steel tray for VTW7

VariTUL Plateau acier pour VTW7

VariTUL Vassoio in acciaio per VTW7



D Beschreibung
Stahlwanne inkl. Auflegewinkel.

UK Description
Steel tray incl. support brackets.

FR Description
Plateau en acier avec équerre de support.

IT Descrizione
Vassoio in acciaio incl. staffe di supporto.

D Technische Daten
Farbe RAL 7011 Eisengrau
L x B x H = 870 x 490 x 20 mm

UK Technical Data
Colour RAL 7011
L x w x h = 870 x 490 x 20 mm

FR Caractéristiques techniques
Couleur RAL 7011 Gris fer
L x P x H = 870 x 490 x 20 mm

IT Dati tecnici
Colore RAL 7011
L x W x H = 870 x 490 x 20 mm

VariTUL Dokumententasche für VTW5 / VTW7 / VTW7H

VariTUL Document pocket for VTW5 / VTW7 / VTW7H

VariTUL Porte-document pour VTW5 / VTW7 / VTW7H

VariTUL Tasca porta documenti per VTW5 / VTW7 / VTW7H



No.
130.521

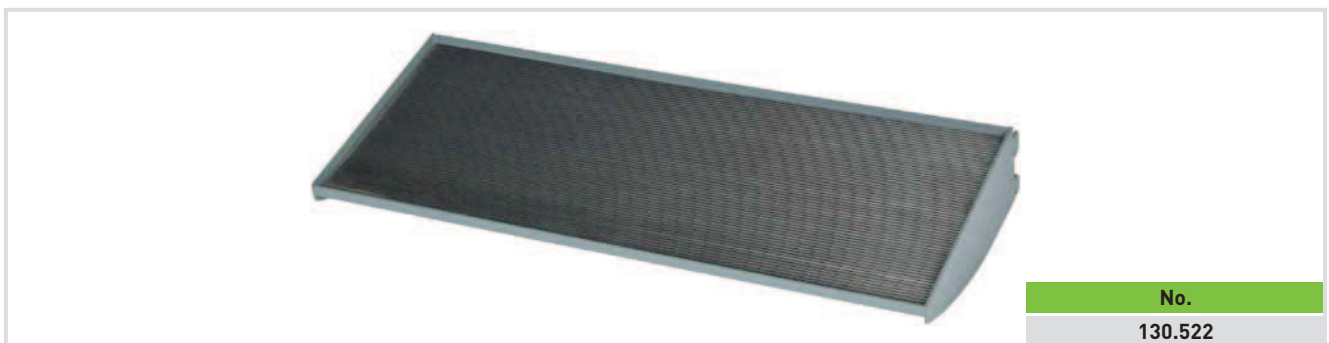
<p>D Beschreibung Dokumententasche 325 x 220 mm (Innen).</p> <p>D Technische Daten Farbe RAL 7011 Eisengrau L x B x H = 495 x 60 x 276 mm</p>	<p>UK Description Document pocket 325 x 220 mm (interior).</p> <p>UK Technical Data Colour RAL 7011 L x w x h = 495 x 60 x 276 mm</p>	<p>FR Description Porte-document 325 x 220 mm (intérieur).</p> <p>FR Caractéristiques techniques Couleur RAL 7011 Gris fer L x P x H = 495 x 60 x 276 mm</p>	<p>IT Descrizione Tasca porta documenti 325 x 220 mm (interno).</p> <p>IT Dati tecnici Colore RAL 7011 L x W x H = 495 x 60 x 276 mm</p>
---	---	--	--

VariTUL Ablagekonsole mit Riffelgummi für VTW5 / VTW7 / VTW7H

VariTUL Deposit panel with corrugated rubber for VTW5 / VTW7 / VTW7H

VariTUL Console de rangement à caoutchouc cannelé pour VTW5 / VTW7 / VTW7H

VariTUL Pannello di deposito con gomma antiscivolo per VTW5 / VTW7 / VTW7H



No.
130.522

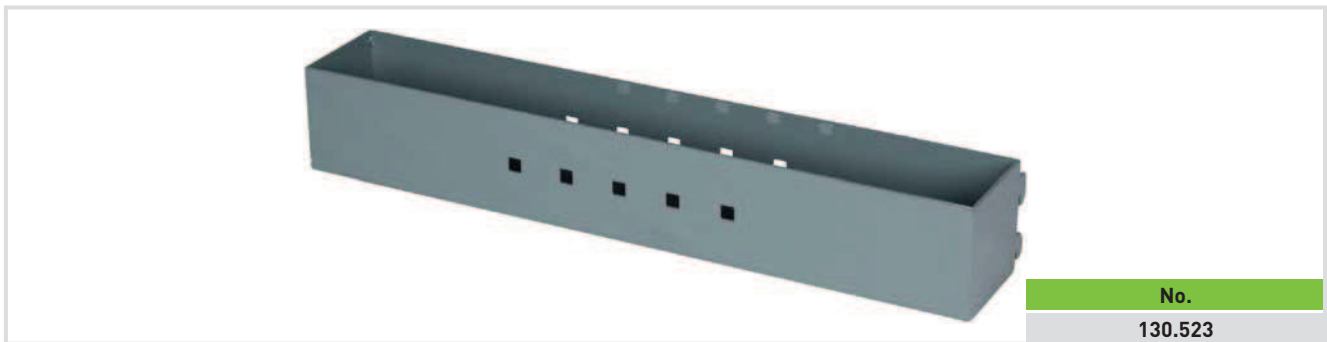
<p>D Beschreibung Ablage mit Riffelgummi.</p> <p>D Technische Daten Farbe RAL 7011 Eisengrau L x B x H = 495 x 215 x 74 mm</p>	<p>UK Description Deposit panel with corrugated rubber.</p> <p>UK Technical Data Colour RAL 7011 L x w x h = 495 x 215 x 74 mm</p>	<p>FR Description Console à caoutchouc cannelé.</p> <p>FR Caractéristiques techniques Couleur RAL 7011 Gris fer L x P x H = 495 x 215 x 74 mm</p>	<p>IT Descrizione Piano d'appoggio con gomma corrugata.</p> <p>IT Dati tecnici Colore RAL 7011 L x W x H = 495 x 215 x 74 mm</p>
--	--	---	--

VariTUL Utensilienbox für VTW5 / VTW7 / VTW7H

VariTUL Utensils box for VTW5 / VTW7 / VTW7H

VariTUL Boîte à accessoires pour VTW5 / VTW7 / VTW7H

VariTUL Vano utensili per VTW5 / VTW7 / VTW7H



D Technische Daten
Farbe RAL 7011 Eisengrau
L x B x H = 495 x 95 x 80 mm

UK Technical Data
Colour RAL 7011 Iron grey / L x
W x H = 495 x 95 x 80 mm

FR Caractéristiques techniques
Couleur RAL 7011 Gris fer
L x P x H = 495 x 95 x 80 mm

IT Dati tecnici
Colore RAL 7011 Grigio acciaio
L x W x H = 495 x 95 x 80 mm

TUL Rack

TUL Rack

TUL Rack

TUL Rack



D Lieferumfang
Tisch bestehend aus:
2 Seitenelemente mit Stellfü-
ßen
2 Böden

UK Standard Specification
Table consisting of: 2 side ele-
ments with adjustable feet
2 workplates

FR Etendue de la livraison
Table avec:
2 éléments latéraux avec pieds
de réglage
2 étagères démontables

IT Specifiche standard
Tavolo composto da:
2 elementi laterali con piedini
regolabili
2 ripiani

D Technische Daten
Farbe RAL 7011 Eisengrau
L x B x H = 1020 x 620 x 800 mm

UK Technical Data
Colour RAL 7011
l x w x h = 1020 x 620 x 800 mm

FR Caractéristiques techniques
Couleur RAL 7011 Gris fer
L x P x H = 1020 x 620 x 800 mm

IT Dati tecnici
Colore RAL 7011
L x W x H = 1020 x 620 x 800 mm

TUL Werkbank mit Vollunterbau

TUL Work bench with drawer cabinet

TUL Etabli avec armoire inférieure intégrale

TUL Banco di lavoro con cassettiera



No.
128.008

D Beschreibung
Werkbank mit Vollunterbau, Arbeitsplatte Multiplex 40 mm.

UK Description
Work bench with drawer cabinet, worktop Multiplex 40 mm.

FR Description
Etabli avec armoire inférieure intégrale, plateau de travail Multiplex 40 mm.

IT Descrizione
Banco da lavoro con cassettiera, piano Multiplex 40 mm.

D Lieferumfang
Werkbank demontiert bestehend aus:
1 Arbeitsplatte
1 Fuß
1 Schubladenblock 27 x 36E
2 Schublade 100 mm VA 75kg
1 Schublade 200 mm VA 75kg
1 Schublade 300 mm VA 200kg.

UK Standard Specification
Work bench unassembled consisting of:
1 worktop
1 side frame
1 drawer unit 27 x 36E
2 drawers 100 VA 75kg
1 drawer 200 mm VA 75kg
1 drawer 300 mm VA 200kg.

FR Etendue de la livraison
Etabli démonté avec:
1 plateau de travail
1 pied
1 bloc-tiroirs 27 x 36E
2 tiroirs 100 mm VA 75 kg
1 tiroir 200 mm VA 75 kg
1 tiroir 300 mm VA 200 kg.

IT Specifiche standard
Banco da lavoro non montato composto da:
1 piano di lavoro
1 telaio laterale
1 cassettiera 27 x 36E
2 cassetti 100 VA 75kg
1 cassetto da 200 millimetri VA 75kg
1 cassetto da 300 millimetri VA 200kg.

D Technische Daten
Farbe RAL 7035 Lichtgrau
L x B x H = 1500 x 750 x 850 mm

UK Technical Data
Colour RAL 7035 light grey
l x w x h = 1500 x 750 x 850 mm

FR Caractéristiques techniques
Couleur RAL 7035 Gris clair
L x P x H = 1500 x 750 x 850 mm

IT Dati tecnici
Colore RAL 7035 Grigio chiaro
L x W x H = 1500 x 750 x 850 mm

TUL Werkzeugestell

TUL Table tool rack

TUL Porte-outils

TUL Tavolo Tool rack



No.

128.005

D Beschreibung

Für 8 Werkzeugträger in 2 Reihen zu je 4 Stück, angeordnet unter 35° Schräglage.

UK Description

To accommodate 8 tool carriers in two rows (4 tool carriers per row), arranged at a 35° angle.

FR Description

Pour 8 bacs-supports en 2 rangées de 4 bacs, disposés en biais à 35°.

IT Descrizione

Per ospitare 8 portautensili in due binari (4 portautensili per binario), disposti ad un angolo di 35°

D Technische Daten

Farbe RAL 7035 Lichtgrau
L x B x H = 500 x 500 x 105/415 mm
Gewicht 14,0 kg

UK Technical Data

Colour RAL 7053
l x w x h = 500 x 500 x 105/415 mm
Weight 14.0 kg

FR Caractéristiques techniques

Couleur RAL 7035 Gris clair
L x P x H = 500 x 500 x 105/415 mm
Poids 14,0 kg

IT Dati tecnici

Colore RAL 7053
L x W x H = 500 x 500 x 105/415 mm
Peso 14.0 kg

Werkzeugregale, einseitig 1 m

Tool racks, single-sided 1 m

Etagères à outils, un côté 1 m

Tool racks, singolo lato 1 m



No.
128.001

D Beschreibung
Zum aufbewahren von Werkzeugen im Lager, in der Werkzeugausgabe, am Werkzeugeinstellplatz.
Zum Einhängen von 32 Werkzeugträgern (4 pro Schiene).
Wahlweise an der Wand oder am Boden zu befestigen.

D Ausführung
Aus Vierkantstahlrohr geschweißt. Farbe RAL 7035 Lichtgrau, 1 m lang.

D Lieferumfang
Mit 8 Alu-Profilschienen. Lieferung erfolgt in Einzelteilen zur einfachen Selbstmontage.

D Technische Daten
L x B x H = 980 x 335 x 1750 mm
Gewicht 33,0 kg

UK Description
For keeping tools in the store room, in the toolshop and at the tool setting area.
To accommodate 32 tool carriers (4 per rail).
To be fastened at the wall or on the floor.

UK Design
Made of welded steel square tubing.
Colour RAL 7035 light grey, 1 m long.

UK Standard Specification
With 8 aluminium profile rails. Tool racks are delivered in component parts and can easily be self-assembled.

UK Technical Data
l x w x h = 980 x 335 x 1750 mm
Weight 33.0 kg

FR Description
Pour ranger les outils en entrepôt, au guichet d'outils, au centre de réglage des outils.
Pour accrocher 32 bacs-supports (4 par rail).
Fixation au choix au mur ou au sol.

FR Modèle
Tube d'acier carré soudé.
Couleur RAL 7035 Gris clair, 1 m de long.

FR Etendue de la livraison
Avec 8 rails profilés alu. La livraison s'effectue en pièces détachées pour un montage aisé à réaliser soi-même.

FR Caractéristiques techniques
L x P x H = 980 x 335 x 1750 mm
Poids 33,0 kg

IT Descrizione
Per stoccare gli utensili nel magazzino, in attrezzatura e presso l'area di presetting.
Per ospitare 32 portautensili (4 per binario).
Per essere fissato alla parete o sul pavimento.

IT Disegno
Realizzato in tubo quadrato in acciaio saldato.
Colore grigio chiaro RAL 7035, 1 m di lunghezza.

IT Specifiche standard
Con 8 binari in alluminio. I Tool Rack vengono consegnati in singoli componenti e possono essere facilmente auto-assemblati.

IT Dati tecnici
L x W x H = 980 x 335 x 1750 mm
Peso 33.0 kg

Werkzeugregale, einseitig 2 m

Tool racks, single-sided 2 m

Etagères à outils, un côté 2 m

Tool racks, singolo lato 2 m



D Beschreibung

Zum aufbewahren von Werkzeugen im Lager, in der Werkzeugausgabe, am Werkzeuginstellplatz.

Zum Einhängen von 64 Werkzeugträgern (8 pro Schiene).

Wahlweise an der Wand oder am Boden zu befestigen.

D Ausführung

Aus Vierkantstahlrohr geschweißt. Farbe RAL 7035 Lichtgrau, 2 m lang.

D Lieferumfang

Mit 8 Alu-Profileschienen. Lieferung erfolgt in Einzelteilen zur einfachen Selbstmontage.

D Technische Daten

L x B x H = 1940 x 335 x 1750 mm

Gewicht 50,0 kg

UK Description

For keeping tools in the store room, in the toolshop and at the tool setting area.

To accommodate 64 tool carriers (8 per rail).

To be fastened at the wall or on the floor.

UK Design

Made of welded steel square tubing.

Colour RAL 7035 light grey, 2 m long.

UK Standard Specification

With 8 aluminium profile rails. Tool racks are delivered in component parts and can easily be self-assembled.

UK Technical Data

L x w x h = 1940 x 335 x 1750 mm

Weight 50.0 kg

FR Description

Pour ranger les outils en entrepôt, au guichet d'outils, au centre de réglage des outils.

Pour accrocher 64 bacs-supports (8 par rail).

Fixation au choix au mur ou au sol.

FR Modèle

Tube d'acier carré soudé. Couleur RAL 7035 Gris clair, 2 m de long.

FR Etendue de la livraison

Avec 8 rails profilés alu. La livraison s'effectue en pièces détachées pour un montage aisé à réaliser soi-même.

FR Caractéristiques techniques

L x P x H = 1940 x 335 x 1750 mm

Poids 50,0 kg

IT Descrizione

Per stoccare gli utensili nel magazzino, in attrezzatura e presso l'area di presetting.

Per ospitare 64 portautensili (8 per binario).

Per essere fissato alla parete o sul pavimento.

IT Disegno

Realizzato in tubo quadrato in acciaio saldato.

Colore grigio chiaro RAL 7035, 2 m di lunghezza.

IT Specifiche standard

Con 8 binari in alluminio. I Tool Rack vengono consegnati in singoli componenti e possono essere facilmente auto-assemblati.

IT Dati tecnici

L x W x H = 1940 x 335 x 1750 mm

Peso 50.0 kg

TUL Profilschiene 1 m

TUL Profile rails 1 m

TUL Rail profilé 1 m

TUL Profili a binario 1 m



D Beschreibung

Aus Aluminium, stranggepresstes Hohlprofil, in Fixlängen zum Einhängen von Werkzeugträgern, mit Befestigungsbohrung Ø 9 mm.

960 mm lang für 4 Werkzeugträger.

Gewicht 2,0 kg

UK Description

Extruded hollow profile made of aluminium in fixed lengths for suspension of tool carriers, with fastening bores Ø 9 mm.

960 mm long for 4 tool carriers.

Weight 2.0 kg

FR Description

Aluminium, profilé creux extrudé, en longueurs fixes pour accrocher des bacs-supports, avec trou de fixation Ø 9 mm.

960 mm de long pour 4 bacs-supports.

Poids 2,0 kg

IT Descrizione

Telaio cavo di alluminio estruso in lunghezze fisse per la sospensione di portautensili, con fori di fissaggio Ø 9 mm.

960 mm per 4 portautensili.

Peso 2.0 kg

TUL Profilschiene 2 m

TUL Profile rails 2 m

TUL Rail profilé 2 m

TUL Profili a binario 2 m



D Beschreibung

Aus Aluminium, stranggepresstes Hohlprofil, in Fixlängen zum Einhängen von Werkzeugträgern, mit Befestigungsbohrung Ø 9 mm.

1920 mm lang für 8 Werkzeugträger.

Gewicht 4,2 kg

UK Description

Extruded hollow profile made of aluminium in fixed lengths for suspension of tool carriers, with fastening bores Ø 9 mm.

1920 mm long for 8 tool carriers.

Weight 4.2 kg

FR Description

Aluminium, profilé creux extrudé, en longueurs fixes pour accrocher des bacs-supports, avec trou de fixation Ø 9 mm.

1920 mm de long pour 8 bacs-supports.

Poids 4,2 kg

IT Descrizione

Telaio cavo di alluminio estruso in lunghezze fisse per la sospensione di portautensili, con fori di fissaggio Ø 9 mm.

1920 mm per 8 portautensili.

Peso 4,2 kg

TUL Schubladenschrank

TUL Drawer cabinet
TUL Armoire à tiroirs
TUL Cassettiera



No.
128.021

<p>D Beschreibung Schubladenschrank mit 7 Schubladen.</p>	<p>UK Description Drawer cabinet with 7 drawers.</p>	<p>FR Description Armoire à 7 tiroirs.</p>	<p>IT Descrizione assetteria con 7 cassetti</p>
<p>D Lieferumfang Schubladenschrank bestehend aus: 1 Schubladenschrank 36 x 36E 1 Schublade 50 mm VA 75kg 2 Schublade 75 mm VA 75kg 2 Schublade 100 mm VA 75kg 1 Schublade 200 mm VA 75kg 1 Schublade 300 mm VA 200kg.</p>	<p>UK Standard Specification Drawer cabinet consisting of: 1 drawer unit 36 x 36E 1 drawer 50 mm VA 75 kg 2 drawers 75 mm VA 75 kg 2 drawers 100 mm VA 75 kg 1 drawer 200 mm VA 75 kg 1 drawer 300 mm VA 200 kg.</p>	<p>FR Etendue de la livraison Armoire à tiroirs avec: 1 armoire à tiroirs 36 x 36E 1 tiroir 50 mm VA 75 kg 2 tiroirs 75 mm VA 75 kg 2 tiroirs 100 mm VA 75 kg 1 tiroir 200 mm VA 75 kg 1 tiroir 300 mm VA 200 kg.</p>	<p>IT Specifiche standard Cassettiera composta da: 1 telaio 36 x 36E 1 cassetto 50 millimetri VA 75 kg 2 cassetti 75 mm VA 75 kg 2 cassetti 100 mm VA 75 kg 1 cassetto 200 mm VA 75 kg 1 cassetto 300 mm VA 200 kg.</p>
<p>D Technische Daten Farbe RAL 7035 Lichtgrau L x B x H = 717 x 725 x 1000 mm</p>	<p>UK Technical Data Colour RAL 7035 light grey L x w x h = 717 x 725 x 1000 mm</p>	<p>FR Caractéristiques techniques Couleur RAL 7035 Gris clair L x P x H = 717 x 725 x 1000 mm</p>	<p>IT Dati tecnici Colore RAL 7035 Grigio chiaro L x W x H = 717 x 725 x 1000 mm</p>
<p>D Hinweis Weitere Details ab Seite 8.47</p>	<p>UK Note Further details from page 8.47</p>	<p>FR Remarque Pour plus de détails, voir à partir de la page 8.47</p>	<p>IT Nota Ulteriori dettagli da pagina 8.47</p>

TUL Hubwagensockel für TUL Schubladenschrank

TUL Lifiable base for TUL drawer cabinet

TUL Socle de chariot de levage pour TUL Armoire à tiroirs

TUL Base sollevabile per TUL cassetiera



D Beschreibung

Hubwagensockel für Schubladenschrank.

UK Description

Lifiable base for drawer cabinet.

FR Description

Socle de chariot de levage pour armoire à tiroirs.

IT Descrizione

Base sollevabile per cassetiera.

D Lieferumfang

Hubwagensockel mit 2 Sockelblenden.

UK Standard Specification

Lifiable base with 2 base covers.

FR Etendue de la livraison

Socle de chariot de levage avec 2 plinthes.

IT Specifiche standard

Base sollevabile con 2 coperchi di base.

D Technische Daten

Farbe RAL 9005 schwarz
L x B x H = 717 x 659 x 100 mm

UK Technical Data

Colour RAL 7035 light grey
l x w x h = 717 x 659 x 100 mm

FR Caractéristiques techniques

Couleur RAL 9005 Noir
L x P x H = 717 x 659 x 100 mm

IT Dati tecnici

Colore RAL 7035 Grigio chiaro
L x W x H = 717 x 659 x 100 mm

TUL Rollladenschrank für Werkzeugträger

TUL Cabinet with roller shutters for tool carriers

TUL Armoire à rideaux pour bacs-supports

TUL Armadi con tapparella per alloggiamento moduli portautensile



No.

128.017

D Beschreibung

Zum Aufbewahren von Werkzeugen. Insgesamt können 32 Werkzeugträger eingehängt werden.

UK Description

For storing tools. To accommodate up to 32 tool carriers.

FR Description

Pour ranger les outils. Au total, 32 bacs-supports peuvent être accrochés.

IT Descrizione

Per stoccare utensili. Per alloggiare fino a 32 portautensili.

D Lieferumfang

Mit 8 eingebauten Profilschienen. Hubwagensockel mit 2 Sockelblenden und einer Höhe von 100 mm ist bereits integriert. Werkzeugträger sind extra zu bestellen.

UK Standard Specification

Fitted with 8 profile rails. A transportation base with a height of 100 mm is already integrated. Tool carriers are to be ordered separately.

FR Etendue de la livraison

Avec 8 rails profilés intégrés. Un socle de chariot de levage avec 2 plinthes et une hauteur de 100 mm est déjà intégré. Les bacs-supports doivent être commandés séparément.

IT Specifiche standard

Dotato di 8 binari. Una base di trasporto con un'altezza di 100 mm è già integrata. I portautensili devono essere ordinati separatamente.

D Technische Daten

Farbe RAL 7035 Lichtgrau
L x B x H = 1038 x 691 x 1950 mm

UK Technical Data

Colour RAL 7035 light grey
l x w x h = 1038 x 691 x 1950 mm

FR Caractéristiques techniques

Couleur RAL 7035 Gris clair
L x P x H = 1038 x 691 x 1950 mm

IT Dati tecnici

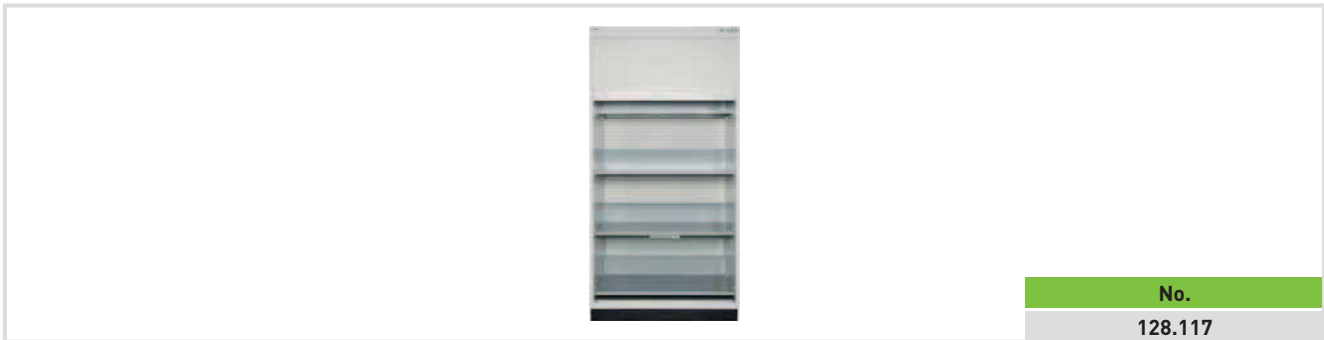
Colore RAL 7035 Grigio chiaro
L x W x H = 1038 x 691 x 1950 mm

TUL Rollladenschrank mit Einlegeböden

TUL Cabinet with roller shutters with shelves

TUL Armoires à rideaux avec étagères démontables

TUL Armadi con tapparella per scaffali



No.
128.117

D Beschreibung
Zum Aufbewahren von Vorrichtungen, Messzeugen, etc.

UK Description
For general storage of machine shop equipment and other small parts.

FR Description
Pour ranger des dispositifs, instruments de mesure, etc.

IT Descrizione
Per lo stoccaggio generale di attrezzature d'officina ed altri piccoli componenti.

D Lieferumfang
Mit 4 Einlegeböden (Tragfähigkeit je Boden 100 kg). Hubwagensockel mit 2 Sockelblenden und einer Höhe von 100 mm ist bereits integriert.

UK Standard Specification
With 4 removable shelves (load capacity 100 kg/shelf). A transportation base with 2 base covers and height of 100 mm is already integrated.

FR Etendue de la livraison
Avec 4 étagères démontables (capacité de charge par étagère : 100 kg). Un socle de chariot de levage avec 2 plinthes et une hauteur de 100 mm est déjà intégré.

IT Specifiche standard
Con 4 ripiani (estraibili capacità di carico 100 kg / ripiano). Una base di trasporto con 2 cover base e altezza di 100 mm è già integrate.

D Technische Daten
Farbe RAL 7035 Lichtgrau
L x B x H = 1038 x 691 x 1950 mm

UK Technical Data
Colour RAL 7035 light grey
L x W x H = 1038 x 691 x 1950 mm

FR Caractéristiques techniques
Couleur RAL 7035 Gris clair
L x P x H = 1038 x 691 x 1950 mm

IT Dati tecnici
Colore RAL 7035 Grigio chiaro
L x W x H = 1038 x 691 x 1950 mm

TUL Flügeltürenschränk für Werkzeugträger

TUL Hinged-door cabinets for tool carriers

TUL Armoire à portes battantes pour bacs-supports

TUL Armadi con anta per alloggiamento moduli portautensile



D Beschreibung

Zum Aufbewahren von Werkzeugen. Insgesamt können 32 Werkzeugträger eingehängt werden.

UK Description

For storing tools. To accommodate up to 32 tool carriers.

FR Description

Pour ranger les outils. Au total, 32 bacs-supports peuvent être accrochés.

IT Descrizione

Per stoccare utensili. Per alloggiare fino a 32 portautensili.

D Lieferumfang

Mit 8 eingebauten Profilschienen. Hubwagensockel mit 2 Sockelenden und einer Höhe von 100 mm ist bereits integriert. Werkzeugträger sind extra zu bestellen.

UK Standard Specification

Fitted with 8 profile rails. A transportation base with a height of 100 mm is already integrated. Tool carriers are to be ordered separately.

FR Etendue de la livraison

Avec 8 rails profilés intégrés. Un socle de chariot de levage avec 2 plinthes et une hauteur de 100 mm est déjà intégré. Les bacs-supports doivent être commandés séparément.

IT Specifiche standard

Dotato di 8 binari. Una base di trasporto con un'altezza di 100 mm è già integrata. I portautensili devono essere ordinati separatamente.

D Technische Daten

Farbe RAL 7035 Lichtgrau
L x B x H = 1038 x 691 x 1950 mm

UK Technical Data

Colour RAL 7035 light grey
l x w x h = 1038 x 691 x 1950 mm

FR Caractéristiques techniques

Couleur RAL 7035 Gris clair
L x P x H = 1038 x 691 x 1950 mm

IT Dati tecnici

Colore RAL 7035 Grigio chiaro
L x W x H = 1038 x 691 x 1950 mm

TUL Flügeltürenschränk mit Einlegeböden

TUL Hinged-door cabinets with shelves

TUL Armoires à portes battantes avec étagères démontables

TUL Armadi con anta per scaffali



No.
128.116

D Beschreibung
Zum Aufbewahren von Vorrichtungen, Messzeugen, etc.

UK Description
For general storage of machine shop equipment and other small parts.

FR Description
Pour ranger des dispositifs, instruments de mesure, etc.

IT Descrizione
Per lo stoccaggio generale di attrezzature d'officina ed altri piccoli componenti.

D Lieferumfang
Mit 4 Einlegeböden (Tragfähigkeit je Boden 100 kg). Hubwagensockel mit 2 Sockelenden und einer Höhe von 100 mm ist bereits integriert.

UK Standard Specification
With 4 removable shelves (load capacity 100 kg/shelf). A transportation base with with 2 base covers and height of 100 mm is already integrated.

FR Etendue de la livraison
Avec 4 étagères démontables (capacité de charge par étagère : 100 kg). Un socle de chariot de levage avec 2 plinthes et une hauteur de 100 mm est déjà intégré.

IT Specifiche standard
Con 4 ripiani (estraibili capacità di carico 100 kg / ripiano). Una base di trasporto con 2 cover base e altezza di 100 mm è già integrate.

D Technische Daten
Farbe RAL 7035 Lichtgrau
L x B x H = 1038 x 691 x 1950 mm

UK Technical Data
Colour RAL 7035 light grey
L x W x H = 1038 x 691 x 1950 mm

FR Caractéristiques techniques
Couleur RAL 7035 Gris clair
L x P x H = 1038 x 691 x 1950 mm

IT Dati tecnici
Colore RAL 7035 Grigio chiaro
L x W x H = 1038 x 691 x 1950 mm

TUL Schrank mit Vertikalauszug klein

TUL Vertical pull-out cabinet small

TUL Armoire à ouverture verticale petite

TUL Armadio con apertura verticale basso



D Beschreibung

Schrank mit 3 vertikalen Vollauszügen.

Für 36 TUL-Träger.

Durch Profilschiene 127.024 erweiterbar.

D Lieferumfang

Schrank mit Vertikalauszügen und 6 Profilschienen für je 6 Tulträger (nicht für Universalträger).

Tulträger müssen extra bestellt werden.

D Technische Daten

Farbe RAL 7035 Lichtgrau

L x B x H = 1050 x 1040 x

1240 mm

Gewicht 450 kg

Tragkraft pro Auszug 1800 kg

Tragkraft je Profilschiene 100 kg

D Hinweis

Transport darf nur im Leerzustand erfolgen.

UK Description

Cabinet with 3 vertical full pull-outs.

For 36 tool carriers.

Can be expanded with profile rails 127.024.

UK Standard Specification

Cabinet with vertical pull-outs and 6 profile rails for 6 tool carriers each (not for universal tool carriers).

Tool carriers to be ordered separately.

UK Technical Data

Colour RAL 7035 light grey

l x w x h = 1050 x 1040 x

1240 mm

Weight 450 kg

Load capacity per pull-out 1800

kg

load capacity per profile rail 100

kg

UK Note

Cabinet must be empty during transport.

FR Description

Armoire à 3 ouvertures intégrales verticales.

Pour 36 bacs TUL.

Extensible avec rail profilé 127.024.

FR Etendue de la livraison

Armoire à ouvertures verticales et 6 rails profilés pour 6 bacs TUL chacun (pas pour bacs universels).

Les bacs TUL doivent être commandés séparément.

FR Caractéristiques techniques

Couleur RAL 7035 Gris clair

L x P x H = 1050 x 1040 x

1240 mm

Poids : 450 kg

Capacité de charge par ouverture 1800 kg

Capacité de charge par rail profilé : 100 kg

FR Remarque

Le transport ne doit avoir lieu qu'à l'état vide.

IT Descrizione

Armadio verticale con 3 piani estraibili per 36 portautensili.

Può essere ampliato con binari 127.024.

IT Specifiche standard

Armadio verticale con pull-out e 6 binari per 6 portautensili ciascuno (non per portautensili universali).

Portautensili da ordinare separatamente.

IT Dati tecnici

Colore RAL 7035 Grigio chiaro

L x W x H = 1050 x 1040 x

1240 mm

Peso 450 kg

Capacità di carico per pull-out 1800 kg

Capacità di carico per binario 100 kg

IT Nota

La struttura deve essere vuota durante il trasporto.

TUL Schrank mit Vertikalauszug hoch

TUL Vertical pull-out cabinet high

TUL Armoire à ouverture verticale haute

TUL Armadio con apertura verticale alto



No.
128.020

D Beschreibung
Schrank mit 3 vertikalen Vollauszügen.
Für 72 TUL-Träger.
Durch Profilschiene 127.024 erweiterbar.

D Lieferumfang
Schrank mit Vertikalauszügen und 12 Profilschienen für je 6 Tulträger (nicht für Universalträger).
Tulträger müssen extra bestellt werden.

D Technische Daten
Farbe RAL 7035 Lichtgrau
L x B x H = 1050 x 1040 x 2140 mm
Gewicht 550 kg
Tragkraft pro Auszug 1800 kg
Tragkraft je Profilschiene 100 kg

D Hinweis
Transport darf nur im Leerzustand erfolgen.

UK Description
Cabinet with 3 vertical full pull-outs.
For 72 tool carriers.
Can be expanded with profile rails 127.024.

UK Standard Specification
Cabinet with vertical pull-outs and 12 profiles rails for 6 tool carriers each (not for universal tool carriers).
Tool carriers to be ordered separately.

UK Technical Data
Colour RAL 7035 light grey
l x w x h = 1050 x 1040 x 2140 mm
Weight 550 kg
Load capacity per pull-out 1800 kg
load capacity per profile rail 100 kg

UK Note
Cabinet must be empty during transport.

FR Description
Armoire à 3 ouvertures intégrales verticales.
Pour 72 bacs TUL.
Extensible avec rail profilé 127.024.

FR Etendue de la livraison
Armoire à ouvertures verticales et 12 rails profilés pour 6 bacs TUL chacun (pas pour bacs universels).
Les bacs TUL doivent être commandés séparément.

FR Caractéristiques techniques
Couleur RAL 7035 Gris clair
L x P x H = 1050 x 1040 x 2140 mm
Poids : 550 kg
Capacité de charge par ouverture 1800 kg
Capacité de charge par rail profilé : 100 kg

FR Remarque
Le transport ne doit avoir lieu qu'à l'état vide.

IT Descrizione
Armadio verticale con 3 piani estraibili per 72 portautensili. Può essere ampliato con binari 127.024.

IT Specifiche standard
Armadio verticale con pull-out e 12 binari per 6 portautensili ciascuno (non per portautensili universali).
Portautensili da ordinare separatamente.

IT Dati tecnici
Colore RAL 7035 Grigio chiaro
L x W x H = 1050 x 1040 x 2140 mm
Peso 550 kg
Capacità di carico per pull-out 1800 kg
Capacità di carico per binario 100 kg

IT Nota
La struttura deve essere vuota durante il trasporto.

TUL Profilschiene für Vertikalauszug

TUL Profile rails for vertical pull-out

TUL Rail profilé pour ouverture verticale

TUL Profili a binario per apertura verticale



D Beschreibung

Profil, in Fixlängen zum Einhängen von Werkzeugträgern. Für 6 Werkzeugträger.

UK Description

Profile, in fixed lengths for hanging tool carriers. For 6 tool carriers.

FR Description

Profilé, en longueurs fixes. Pour accrocher 6 bacs-supports.

IT Descrizione

Profilo, in lunghezze fisse per appendere portautensili. Per 6 portautensili.

D Hinweis

Tragkraft je Profilschiene 100 kg.

UK

FR

IT

Einteilungs - Sets, Mulden für Fronthöhe 50

Partition Sets, Troughs for front height 50

Jeux de division, bacs pour hauteur frontale 50

Set di divisori, scatole in plastica per altezza frontale di 50



D Beschreibung

Set ausgelegt für 36 x 36E (612 x 612 mm).

UK Description

Set designed for 36 x 36E (612 x 612 mm).

FR Description

Jeu pour 36 x 36E (612 x 612 mm).

IT Descrizione

Set definito per 36 x 36E (612 x 612 mm).

D Lieferumfang

4 Mulden 4-teilig, 8 Mulden 3-teilig, 4 Mulden 2-teilig, 30 Steckwände 34 mm, 20 Steckwände 46 mm, 10 Steckwände 71 mm für alle Fronthöhen.

UK Standard Specification

4 troughs 4 parts, 8 trough 3 parts, 4 troughs 2 parts, 30 panels 34 mm, 20 panels 46 mm, 10 panels 71 mm for all front height.

FR Etendue de la livraison

4 bacs en 4 parties, 8 bacs en 3 parties, 4 bacs en 2 parties, 30 parois enfichables 34 mm, 20 parois enfichables 46 mm, 10 parois enfichables 71 mm pour toutes les hauteurs frontales.

IT Specifiche standard

4 scatole in plastica 4 parti, 8 scatole in plastica 3 parti, 4 scatole in plastica 2 parti, 30 pannelli 34 mm, 20 pannelli 46mm, 10 pannelli 71 mm per tutta l'altezza frontale.

Einteilungs - Sets, Einsatzkästen für Fronthöhe 50

Partition sets, Plastic boxes for front height 50

Jeux de division, cases insérables pour hauteur frontale 50

Set di divisori, scatole in plastica per altezza frontale di 50



No.
139.505

D Beschreibung
Set ausgelegt für 36 x 36E
(612 x 612 mm).

UK Description
Set designed for 36 x 36E
(612 x 612 mm).

FR Description
Jeu pour 36 x 36E
(612 x 612 mm).

IT Descrizione
Set definito per 36 x 36E
(612 x 612 mm).

D Lieferumfang
16 Einsatzkästen 75 x 75 mm,
16 Einsatzkästen 150 x 75 mm,
4 Einsatzkästen 150 x 150 mm
für Fronthöhe 50 mm.

UK Standard Specification
16 plastic boxes 75 x 75 mm, 16
plastic boxes 150 x 75 mm, 4
plastic boxes 150 x 150 mm for
all front height 50 mm.

FR Etendue de la livraison
16 cases 75 x 75 mm, 16 cases
150 x 75 mm, 4 cases 150 x 150
mm pour hauteur frontale 50
mm.

IT Specifiche standard
16 contenitori in plastica 75 x
75 mm, 16 contenitori in plas-
tica 150 x 75, 4 ??contenitori in
plastica 150 x 150 mm per tutta
l'altezza frontale 50 mm.

Einteilungs - Sets, Einsatzkästen für Fronthöhe 75

Partition sets, Plastic boxes for front height 75

Jeux de division, cases insérables pour hauteur frontale 75

Set di divisori, scatole in plastica per altezza frontale di 75



No.
139.506

D Beschreibung
Set ausgelegt für 36 x 36E
(612 x 612 mm).

UK Description
Set designed for 36 x 36E
(612 x 612 mm).

FR Description
Jeu pour 36 x 36E
(612 x 612 mm).

IT Descrizione
Set definito per 36 x 36E
(612 x 612 mm).

D Lieferumfang
16 Einsatzkästen 75 x 75 mm,
16 Einsatzkästen 150 x 75 mm,
4 Einsatzkästen 150 x 150 mm
für Fronthöhe 75 mm.

UK Standard Specification
16 plastic boxes 75 x 75 mm, 16
plastic boxes 150 x 75 mm, 4
plastic boxes 150 x 150 mm for
all front height 75 mm.

FR Etendue de la livraison
16 cases 75 x 75 mm, 16 cases
150 x 75 mm, 4 cases 150 x 150
mm pour hauteur frontale 75
mm.

IT Specifiche standard
16 contenitori in plastica 75 x
75 mm, 16 contenitori in plas-
tica 150 x 75, 4 ??contenitori in
plastica 150 x 150 mm per tutta
l'altezza frontale 75 mm.

Einteilungs - Sets, Trennwände für Fronthöhe 50

Partition sets, Partition walls for front height 50

Jeux de division, parois intérieures pour hauteur frontale 50

Set di divisori, separatori per altezza frontale di 50



No.

139.302

D Beschreibung

Set ausgelegt für 36 x 36E (612 x 612 mm).

UK Description

Set designed for 36 x 36E (612 x 612 mm).

FR Description

Jeu pour 36 x 36E (612 x 612 mm).

IT Descrizione

Set definito per 36 x 36E (612 x 612 mm).

D Lieferumfang

4 Schlitzwände 36E, 12 Trennbleche 6E, 9 Trennbleche 9E für Fronthöhe 50 mm.

UK Standard Specification

4 slotted partitions 36E, 12 dividers 6E, 9 dividers 9E for all front height 50 mm.

FR Etendue de la livraison

4 parois rainurées 36E, 12 tôles de séparation 6E, 9 tôles de séparation 9E pour hauteur frontale 50 mm.

IT Specifiche standard

4 pareti fessurate 36E, 12 divisori 6E, 9 divisori 9E per tutta l'altezza frontale 50 millimetri.

Einteilungs - Sets, Trennwände für Fronthöhe 75

Partition sets, Partition walls for front height 75

Jeux de division, parois intérieures pour hauteur frontale 75

Set di divisori, separatori per altezza frontale di 75



No.

139.303

D Beschreibung

Set ausgelegt für 36 x 36E (612 x 612 mm).

UK Description

Set designed for 36 x 36E (612 x 612 mm).

FR Description

Jeu pour 36 x 36E (612 x 612 mm).

IT Descrizione

Set definito per 36 x 36E (612 x 612 mm).

D Lieferumfang

4 Schlitzwände 36E, 12 Trennbleche 6E, 9 Trennbleche 9E für Fronthöhe 75 mm.

UK Standard Specification

4 slotted partitions 36E, 12 dividers 6E, 9 dividers 9E for all front height 75 mm.

FR Etendue de la livraison

4 parois rainurées 36E, 12 tôles de séparation 6E, 9 tôles de séparation 9E pour hauteur frontale 75 mm.

IT Specifiche standard

4 pareti fessurate 36E, 12 divisori 6E, 9 divisori 9E per tutta l'altezza frontale 75 millimetri.

Einteilungs - Sets, Trennwände für Fronthöhe 100

Partition sets, Partition walls for front height 100

Jeux de division, parois intérieures pour hauteur frontale 100

Set di divisori, separatori per altezza frontale di 100



No.

139.304

D Beschreibung

Set ausgelegt für 36 x 36E
(612 x 612 mm).

UK Description

Set designed for 36 x 36E
(612 x 612 mm).

FR Description

Jeu pour 36 x 36E
(612 x 612 mm).

IT Descrizione

Set definito per 36 x 36E
(612 x 612 mm).

D Lieferumfang

4 Schlitzwände 36E, 12 Trenn-
bleche 6E, 9 Trennbleche 9E für
Fronthöhe 100 mm.

UK Standard Specification

4 slotted partitions 36E, 12 di-
viders 6E, 9 dividers 9E for all
front height 100 mm.

FR Etendue de la livraison

4 parois rainurées 36E, 12 tôles
de séparation 6E, 9 tôles de sé-
paration 9E pour hauteur fron-
tale 100 mm.

IT Specifiche standard

4 pareti fessurate 36E, 12 divi-
sori 6E, 9 divisori 9E per tutta
l'altezza frontale 100 millimet-
ri.